

가 10-13-1-3

# Brandenburg

한 귀 현

# Brandenburg

A Case Study on the Standard Cost Model  
Applied to the Brandenburg's Law for the  
Protection and Care of Monuments

연구자 : 한귀현(순천대학교 법학과 교수)  
Han, Kwi-Hyeon

2010. 10. 30.

# 국문 요약

2007 11

(Ministerium für Wissenschaft, Forschung und Kultur)  
NordWest Consult GmbH

· ·

NordWest Consult GmbH

(Ermittlung der Informationskosten für Wirtschaft und Bürger aus dem Denkmalschutzgesetz des Landes Brandenburg nach dem Standardkosten-Modell. Ergebnisbericht)

가 ,

(Denkmalschutzgesetz)

Brandenburg

(Denkmaleigentümer)

가 ,

SKM-Kompakt

( )

165,422

3

2,598,042

( )

10,110

Messung) . Brandenburg SKM-Kompakt , (SKM-  
3  
4,244,154  
가

※ : , (SKM-Kompakt),  
,

## Abstract

This report was prepared for providing an explanation and translation of the full text of the final report calculating costs of disclosing information borne by businesses and private citizens stemming from the various obligations to provide information under the Brandenburg's Law for the Protection and Care of Monuments (Ermittlung der Informationskosten für Wirtschaft und Bürger aus dem Denkmalschutzgesetz des Landes Brandenburg nach dem Standardkosten-Modell. Ergebnisbericht). Based on the Standard Cost Model (SKM-Messung), this final report was written by Nord-West Consult GmbH on November 2007, at the request of the Ministry of Education, Research and Culture in Brandenburg.

This project is aimed at presenting an optimal range and type of information the holders of cultural treasures should provide, when they fulfill obligations to provide information under the Brandenburg's Law for the Protection and Care of Monuments. It also attempts to establish a detailed communication process and steps when they contact with the administrative body. In this regard, the SKM-Kompakt, a simplified standard cost model approach, was applied to the survey of costs incurred by businesses and private citizens.

The results show that 165,422 euros are annually incurred by businesses in performing their obligations to disclose information under the Law for the Protection and Care of Monuments. In relation to these obligations, businesses should also pay additional 2,598,042 euros to third parties for their performance of duties and wages.

Meanwhile, private citizens consume 10,110 hours per year to fulfill such obligations and their payment for third persons' labor and wages for

that purpose totals 4,244,154 euros.

This project reveals that SKM-Kompakt, a simplified standard cost model developed by the Brandenburg government, brings about the reduction of survey time and costs compared to the typical Standard Cost Model (SKM-Messung) approach, not impairing the quality standard of survey results.

※ Key Words : Standard Cost Model (SKM-Messung), Simplified Standard Cost Model (SKM-Kompakt), Brandenburg's Law for the Protection and Care of Monuments, Obligations to Provide Information

# 목 차

.....	3
Abstract .....	5
1 .....	11
1. ....	11
2. ....	13
3. ....	15
4. ....	16
5. ....	17
2	
	SKM-Kompakt
.....	23
1. ....	23
2. ....	25
(1) ....	26
(2) ....	26
(3) ....	29
(4) ....	31
3. ....	34
3 .....	37

1.	.....	37
2.	.....	37
3.	.....	38
4.	.....	39
5.	.....	39
6.	.....	41
6.1	.....	41
6.2 SKM-Kompakt	.....	43
7.	.....	44
7.1	.....	44
7.2	.....	45
7.3	.....	46
8.	.....	46
8.1 Brandenburg	.....	46
8.2 SKM-Kompakt	.....	49
8.3	.....	49
8.4 Quick Scan	.....	51
9.	.....	52
9.1	.....	53
9.2 가 SKM-Kompakt	.....	54
9.3 Quick Scan	.....	59
10.	.....	59
10.1	.....	60
10.2	.....	62



10.3	.....	62
10.4 Quick Scan	.....	63
10.5	.....	64
10.6	.....	67
11.	.....	68
11.1	.....	69
11.2	.....	70
11.3	.....	71
11.4	.....	74
11.5 Quick Scan	.....	75
11.6	가	75
12.	.....	81
12.1	.....	83
12.2	가	89
13. SKM-Kompakt	가	91
13.1 SKM-Kompakt	.....	91
13.2	-	92
14.	.....	94
14.1	1 : (Tariftabelle)	94
14.2	2 :	95
14.3	3 : “ ” -	97
14.4	4 : “ ” -	119
<b>【</b>	<b>】</b>	
[	] Brandenburg	131

## 제 1 부 독일의 주문화재보호법 체계 해설

가 ( 73 1 5a ),

(Kulturhoheit)

schutzgesetz)

(Denkmal-

1970

.1)

### 1. 문화재의 개념

, Brandenburg “

( 2 1 ).

가

1) Deutschen Stiftung Denkmalschutz(Hrsg.), **Handbuch Denkmalschutz und Denkmalpflege, Einschließlich Archäologie: Recht-Fachliche Grundsätze-Verfahren-Finanzierung**, 2. Aufl., München 2006 .

가 (Baudenkmal), (be-  
wegliches Denkmal), (Bodendenkmal)

,  
.  
“ ”  
,

(Ausstattung)

.2) “ ”

가

(Unterschutzstellung)

” “

가

(Umgebung)

(Gesamtanlage)

(Ensemble)

가

2)

(Zubehör)

,  
(Hauptsache)

(Ausstattung)

가

2.

가 가

가

가

가

(Denkmalbereich)

가

가

가 , 가

(Denkmalensembles),

(Denkmalzonen),

(Denkmalschutzgebiete)

## 2. 문화재의 구성요건

가

(denkmalgeeignet)

가

가

fähigkeit)

(Denkmal-



### 3. 문화재보호를 위한 조치

(schützen), (pflegen) (erhalten) .

(Instandhaltung), (Instandsetzung), (Modernisierung),  
(Konservieren), (Restaurieren), (Renovieren), (Rekonstruk-  
tion), (Translozieren) . (Zerstörung),  
(Beseitigung), (Veränderung)  
가 .

(Denkmalbuch) · (Denkmalliste) ·  
(Denkmalverzeichnis) 가 .  
가

가가 .

가 .

가 .

(Eintragung) .

가 (Genehmigung) 가(Erlaub-  
 nis) , , , , .

#### 4. 문화재보호의 주체

, , .  
 , , .

(Landesdenkmal-  
 behörde) , (Beauftragte)

(Beauftragte)

가 ,

가 . , ,





[Brandenburg ]

01	(Denkmalliste)	3 ( ) ⑤ 가
02		3 ( ) ⑥ 가
03	( 가 (Unzumutbarkeit)	7 ( ) ⑤ 가  254
04	가	9 ( 가 ) ① 가 1. 7 (Erhaltungsgebot)
05	가	9 ( 가 ) ① 가 2. , .
06	가	9 ( 가 ) ① 가 3.
07	가	9 ( 가 ) ① 가 4.

08	가	<p>9 ( 가 ) ① 가</p> <p>5.</p>
09		<p>9 ( 가 ) ③ 1</p> <p>④ 가</p> <p>가</p> <p>가</p> <p>가</p> <p>가</p> <p>가</p>
10	가	<p>9 ( 가 ) ④ 가</p> <p>가</p> <p>가</p> <p>가</p> <p>가</p> <p>가</p>
11	가	<p>10 ( ) ①</p> <p>가</p>

		② 가
		가가
12		11 ( ) ① ( 2 1 )
13		13 ( ) ①
14		13 ( ) ② 가
15		13 ( ) ② 가
16		14 ( ) ①
		가
17		14 ( ) ②
		가

		가 가 ( 13 , 15 )
18		15 ( )
19	가	19 ( 가 ) ⑥ 가 4 2
20		22 ( ) ② (Steuervergünstigungen)

## 제 2 부 주 문화재보호법에 대한 SKM-Kompakt 적용사례 개관

### 1. 개 설

2006 Brandenburg

SKM-Quick Scan

(Denkmalschutzgesetz des Landes Brandenburg:

BbgDSchG)

( )

347,000

가 6

가

(Ministerium für Wissen-  
schaft, Forschung und Kultur : MWFK)

(Staatskanzlei)

. 2007 11 20

(MWFK)

NordWest Consult GmbH( NWC )

(Wirtschaft und Bürger)

Brandenburg

(Denkmaleigentümer)

가

SKM-Kom-

pakt . SKM-Kompakt Brandenburg  
 , SKM-Messung  
 SKM-Quick Scan .  
 , 가  
 . SKM-Kompakt SKM-Quick Scan  
 , SKM-Messung  
 .  
 SKM-Kompakt  
 50% . , SKM-Kompakt  
 ① ( )  
 SKM 가  
 , ② 가  
 ( : ) , ③ SKM-Messung 13  
 5 .  
 , MWFK,  
 . Brandenburg (Brandenburgisches  
 Landesamt für Denkmalpflege und Archäologisches Museum : BLDAM),  
 , NWC .

		2007. 11. 20.
Potsdam	1	2007. 11. 29.
Potsdam	2	2007. 12. 19

가	2008. 01. 18.
Brandenburg	2008. 03. 05.
Prignitz	2008. 03. 06.
	11. - 13. KW
	11. - 13. KW

## 2. 측정절차

SKM ( / )	0.
	1. ( )
	2.
	3. (CASH )
	4.
	5.a. 가
	5.b. ( )
	6.
	7.

(1)

2004 5 24  
 Brandenburg (Gesetz über den  
 Schutz und die Pflege der Denkmale im Land Brandenburg vom 24. Mai  
 2004)

22 2 (Steuervergünstigungen)

1996 8 6 MWFK

(Runderlass) “ 10g

(Bescheinigungsrichtlinie zur Anwendung des §10g Einkommensteuergesetz)”

“ (Wirtschaft)” “ (Bür-  
 ger)” (Vorhaben-  
 träger)

가

가

(Gesamtnutzfläche) 50%

(Bezugszeit-

punkt) , 2006

(2)

20



01	(Denkmalliste)	3 5	( )
02		3 6	
03	( ) 가 (Unzumut- barkeit)	7 5	,
04	가	9 1 1	19 1 가
05	· 가	9 1 2	19 1 가
06	가	9 1 3	19 1 가
07	가	9 1 4	19 1 가
08	가	9 1 5	19 1 가
09		9 3 · 4	
10	가	9 4	,
11	가	10	19 5 가
12		11 1 2	,
13		13 1	,
14		13 2 1	
15		13 2 2	,
16		14 1	
17	·	14 2	, ,
18		15	,
19	가	19 6	
20		22 2	,

SKM-Kompakt

20

가 100

SKM-Kompakt

가

SKM-Kompakt

10

1	· 가 (eDE) 3 가 (Baudenkmal)	9 1 2
2	· 가 (aDE) 3 가	9 1 2
3	가 (eDE) (Bodendemkmal)	9 1 1
4	· 가 (eBauO) 가 3 가	9 1 2
5	· 가 (aBauO) 가 3 가	9 1 2
6	가 (eBauO) /	9 1 1
7	3 가 3 가	9
8	3 가	9
9	/	14 2
10		22 2

[ ]

eDE : 가

aDE : 가

BaD : (Baudenkmal)

BoD : (Bodendenkmal)



11	(Ausführungen von Zahlungsanweisungen)
12	(Kopieren, Archivieren, Verteilen)
13	(Prüfung durch öffentliche Stellen)
14	(Korrekturen, die aufgrund der öffentlichen Prüfung durchgeführt werden müssen)
15	(Weitere Informationsbeschaffung im Falle von Schwierigkeiten mit den zuständigen Behörden)
16	(Fortbildungs- und Schulungsteilnahmen)

2

NWC

(Zeitwert)

(destatis-Tabelle)

(Werte)

	( )	( )	( )
1	3	15	120
2	3	15	120
3	3	7	30
4	3	20	120
5	1	5	45
6	2	10	60

	( )	( )	( )
7	3	15	120
8	1	2	10
9	5	30	480
10	가	10	60
11		2	8
12	, ,	2	5
13		2	30
14		3	90*
15		3	15
16		3	35

(4)

(Sachkosten) , (Zeit: Z), (Tarif: T),  
(Fallzahl: F), (Periodizität: P) ,  
(Anschaffungskosten: A) (Gebühren) (Entgelte)  
(G) .  
.

$$= (Z \times T \times F \times P) + ((A + G) \times F \times P)$$

(Fallzahl: F) Brandenburg  
 , 2007 12 2008 2  
 18 (14 4 )  
 , 2007 10 31  
 2.537.769 ÷ =  
 × (Periodizität: P)  
 1

1	2,674	2,333,360	1.088	<b>2,908</b>
2	579	2,333,360	1.088	<b>630</b>
3	2,233	2,333,360	1.088	<b>2,429</b>
4	1,521	2,333,360	1.088	<b>1,654</b>
5	482	2,333,360	1.088	<b>524</b>
6	1,854	2,333,360	1.088	<b>2,016</b>
7	1,910	1,716,642	1.478	<b>2,824</b>
8	428	1,463,326	1.734	<b>742</b>
9	327			<b>327</b>
10	171	1,899,203	1.336	<b>544</b>

SKM-Kompakt

01-09

(Vorhabenträger)

“ ” “ ” ( ,  
 28% , 8  
 가 62%

38% ). SKM-Kompakt  
가 .

1	2,908	<b>1,298</b>	<b>796</b>	814
2	630	<b>281</b>	<b>172</b>	176
3	2,429	<b>1,084</b>	<b>665</b>	680
4	1,654	<b>738</b>	<b>453</b>	463
5	524	<b>234</b>	<b>143</b>	147
6	2,016	<b>900</b>	<b>552</b>	564
7	2,824	<b>1,261</b>	<b>773</b>	791
8	742	<b>331</b>	<b>203</b>	208
9	327	<b>210</b>	<b>24</b>	93
10	544	<b>337</b>	<b>207</b>	

, (Tarif: T) “ ”  
(Stundentarif) ,

1

(Tariftabelle)

A-K+M-O		17.9	26.3	39.2
				27.8

: (Bürotätigkeiten)

:

:

### 3. 측정 결과

, ( )  
 165,422 .  
 3  
 2,598,042 ( )  
 10,110  
 , 3  
 4,244,154  
 . SKM-Kompakt .

		( )	( )	( )		( )	( )
1	796	1,327	36,881		1,298	2,163	
2	172	866	24,067	481,600	281	1,414	786,800
3	665	887	24,649		1,084	1,445	
4	453	302	8,396	453,000	738	492	738,000
5	143	1,216	33,791	1,201,200	234	1,989	1,965,600
6	552	368	10,230	292,560	900	600	477,000
7	773	580	16,117	105,128	1,261	946	171,496
8	203	91	2,540	64,554	331	149	105,258
9	24	56	1,557		210	490	
10	207	259	7,193		337	421	
	<b>3,988</b>	<b>5,950</b>	<b>165,422</b>	<b>2,598,042</b>	<b>6,674</b>	<b>10,110</b>	<b>4,244,154</b>



	( )	( )	( )	( )
1	46.33		1.67	
2	139.93	2,800	5.03	2,800
3	37.07		1.33	
4	18.53	1,000	0.67	1,000
5	236.30	8,400	8.50	8,400
6	18.53	530	0.67	530
7	20.85	136	0.75	136
8	12.51	318	0.45	318
9	64.87		2.33	
10	34.75		1.25	

### Brandenburg

-									
Nr.IP		( )	( )	( )	( )	( )	( )	( )	(%)
1	796	100	1,327	36,881	92.5	1,227	34,115	2,766	7
2	172	302	866	24,067	297.5	853	23,709	359	1
3	665	80	887	24,649	72.5	804	22,338	2,311	9
4	453	40	302	8,396	35.5	268	7,451	945	11
6	552	40	368	10,230	35.5	327	9,079	1,151	11
7	773	45	580	16,117	36.0	464	12,894	3,223	20
				<b>120,341</b>			<b>109,587</b>	<b>10,754</b>	<b>9</b>

-									
Nr.IP									
		( )	( )	( )	( )	( )	( )	( )	(%)
1	1,298	100	2,163		92.5	2,001		162	8
2	281	302	1,414		297.5	1,393		21	1
3	1,084	80	1,445		72.5	1,310		136	9
4	738	40	492		35.5	437		55	11
6	900	40	600		35.5	533		68	11
7	1,261	45	946		36.0	757		189	20
			<b>7,061</b>			<b>6,430</b>		<b>631</b>	<b>9</b>

## 제 3 부 최종보고서 전문

### 1. 서 설

Brandenburg 2006 Brandenburg  
 SKM-Quick Scan <sup>3)</sup> , Bran-  
 denburg (Denkmalschutzgesetz des Landes Brandenburg:  
 BbgDSchG) 347,000  
 denburg 가 Bran-  
 (Kostentreiber) 6  
 . SKM-Quick Scan  
 Brandenburg  
 가  
 Brandenburg . (Ministerium für Wissen-  
 schaft, Forschung und Kultur: MWFK) (Staatskanzlei) Bran-  
 denburg (Informationspflichten)  
 (Standard-  
 kosten-Modell: SKM)

### 2. 프로젝트 의뢰

2007 11 20 . . (MWFK) Bielefeld  
 NordWest Consult GmbH( NWC )  
 (Wirtschaft und Bürger)

3) Abschlussbericht der Fa. EIM (NL) vom Juni 2006.

(Denkmaleigentümer)

가 ,

, SKM-

Kompakt

(Verwaltungsvorschriften)

SKM-Quick Scan

SKM-Quick

Scan

-가 -

### 3. 프로젝트 전환

“ ” 가

- Quick-Scan
- “ ”
- CASH-Tabelle
- “ (Bürgertarif)”
- SKM-Kompakt (Excel-Tool)
-

• -가 -

#### 4. 프로젝트 조직

MWFK, Brandenburg  
 (Brandenburgisches Landesamt für Denkmalpflege und Archäologisches Museum: BLDAM), NWC

Dr. Philipp Riecken	MWFK, Ref.11
Dagmar Ostermann	MWFK, Ref.11
Dr. Christof Krauskopf	BLDAM, Außenstelle F/O,
Katrin Witt	,
Dr. Stefan Mieth	MWFK, Ref.33
Dr. Thomas Drachenberg	BLDAM
Danilo Buchholz	MWFK, Ref.33
Carsten Schöning	,
Dieter Schubmann-Wagner	NWC
Gordon Thalmann	Prignitz
Ortrud Effenberger	Prignitz ,

#### 5. 프로젝트 진행

		2007. 11. 20.
		47. + 48. KW
Potsdam	1	2007. 11. 29.
IP- (Mapping),		49. + 50. KW
Potsdam	2	2007. 12. 19
		2. + 3. KW
(Mengenparameter)		2. + 3. KW
가		2. + 3. KW
- Brandenburg		2008. 01. 11.
MWFK Potsdam		2008. 01. 17.
가		2008. 01. 18.
		49. KW 07 - 11. KW 08
Brandenburg		2008. 03. 05.
Prignitz		2008. 03. 06.
		11. - 13. KW
		11. - 13. KW

가 , BLDAM,

가 .

가

가

. 가

가

/ /
• • , Teltow-Fläming
+
(Bauordnungsamt), Cottbus
BLDAM
Brandenburg
• (Ibs Ingenieurbüro für Baustatik und Sanierungsplanung)
MWFK
NWC
Prignitz , Teltow-Fläming, Brandenburg
-Brandenburg (Verband Berlin-Brandenburgischer Wohnungsunternehmen e.V.)
(Wildauer Wohnungsbaugesellschaft mbH)

## 6. 방법상의 전개

### 6.1

1990

“ ”

가





“ ”

SKM-Scan  
(Kostenparameter)

, SKM-Scan

## 6.2 SKM-Kompakt

SKM-Kompakt

.4)

가

SKM-Kompakt  
SKM-Messung SKM-Scan

- SKM-Messung / (Kosten-/Nutzenverhältniss)
- SKM
- (Prozesssteuerung) (SKM  
가 )
- (SKM-Handbuch)

SKM-Kompakt SKM-Scan

“ ” SKM-Messung

---

4) - 2007 Brandenburg Steria  
Mummert AG Kienbaum Management Consultants GmbH  
(Gaststättenrecht)  
SKM-Kompakt  
SKM-Kompakt 2007 12

가 .

50%

- - -
- SKM
- 가 (
- : )
- 13 (Arbeitsschritte) 5

SKM ( / )	0.
	1. ( )
	2.
	3. (CASH )
	4.
	5.a. 가
	5.b. ( )
	6.
	7.

: Landtag Brandenburg Drs-Nr. 4/4690 S.31

## 7. 조사대상의 확정

### 7.1

2004 5 24

Brandenburg

(Gesetz über den Schutz und

die Pflege der Denkmale im Land Brandenburg vom 24. Mai 2004)

(Formular- und Antragsvordrucke),

( , , , , )

Brandenburg (BbgDSchG)

22 2 5)

(Steuervergünstigungen)

. 1996 8 6 MWFK (Rund-  
erlass), “ 10g (Bescheinigungs-  
richtlinie zur Anwendung des §10g Einkommensteuergesetz)”<sup>6)</sup>

7

, 19 20 .<sup>7)</sup>

## 7.2

“ (Wirtschaft)” “ (Bürger)”

(Vorhabenträger)

.<sup>8)</sup> “ ” 가

5) Brandenburg

6) [http://www.landesrecht.brandenburg.de/sixcms/detail.php?gsid=land\\_bb\\_bravors\\_01.c.7583.de](http://www.landesrecht.brandenburg.de/sixcms/detail.php?gsid=land_bb_bravors_01.c.7583.de)

7) 2007. 12. 12. MWFK

8) Nr. 3 der Leistungsbeschreibung vom 25. 9. 2007.

가 .9) 2003  
 (NACE)<sup>10)</sup> L ( ), P ( 가 ) Q  
 ( )  
 , 가  
 가 (Gesamtnutzfläche) 50%  
 K  
 . NACE K Nr.70.2 “ ,  
 ”  
 가 “ ”  
 “

### 7.3

(Bezugszeitpunkt)

2006

## 8. 정보제공의무의 확인

### 8.1 Brandenburg

NWC

가 (NKRK) 2

9) Handbuch der Bundesregierung zur Ermittlung und Reduzierung der durch bundesstaatliche Informationspflichten verursachten Bürokratielasten, Statistisches Bundesamt -August 2006, S.13.

10) Statistisches Bundesamt :

<http://www.destatis.de/jetspeed/portal/cms/Sites/destatis/Internet/DE/Content/Klassifikationen/GueterWirtschaftsklassifikationen/Content75/KlassifikationWZ2003,templateld=renderPrint.psm>

1  
IP)

(Informationspflicht:

3
---

20

01	(Denkmalliste)	3 5	( )
02		3 6	
03	( 가 (Unzumutbarkeit)	7 5	,
04	가	9 1 1	19 1 가
05	가	9 1 2	19 1 가
06	가	9 1 3	19 1 가
07	가	9 1 4	19 1 가
08	가	9 1 5	19 1 가
09		9 3 · 4	
10	가	9 4	,
11	가	10	19 5 가

12		11 1 2	,
13		13 1	,
14		13 2 1	
15		13 2 2	,
16		14 1	
17	.	14 2	, ,
18		15	,
19	가	19 6	
20		22 2	,

9

(Dokumentationspflicht)

가

가 2

11) NWC .12) ,

- (SKM-Leitfaden) Nr.2.2.3

/ (inhaltliche/

materielle Pflicht) 가 .

가 .

11) (Statistisches Bundesamt)

Dr. Vorgrimler  
가 .

12) Abschlussbericht der Fa. EIM (NL) vom Juni 2006, S. 51.

## 8.2 SKM-Kompakt

SKM-Kompakt

20

.<sup>13)</sup> 1 가 100 SKM-Kompakt

가

4 , 5 , 10 , 16 20

## 8.3

가 가

가

20

가 (Lan-

desbauordnung) 가

(Bauvorhaben) 가

가 가 (Baugenehmigungsbehörde)

가(Baugenehmigung)

가

가

가

(Baudenkmal)

(Bodendenkmal)

가

13) 2007 12 19 2

(Protokoll).

( , ) 3 ( , , )가 가  
 , , )가 가  
 가 . 3 가가  
 가 3 가가  
 가 .  
 가 ,  
 SKM-Kompakt 10

1	· 가 (eDE) 3 가 (Baudenkmal)	9 1 2
2	· 가 (aDE) 3 가	9 1 2
3	가 (eDE) (Bodendenkmal)	9 1 1
4	· 가 (eBauO) 가 3 가	9 1 2
5	· 가 (aBauO) 가 3 가	9 1 2
6	가 (eBauO) /	9 1 1
7	3 가 3 가	9
8	3 가	9
9	/	14 2
10		22 2

[ ]

eDE : 가

aDE : 가

BaD : (Baudenkmal)



BoD : (Bodendenkmal)  
 eBauO : 가가 가  
 aBauO : 가가  
 가

### 8.4 Quick Scan

Quick Scan 3 .14)

		Brandenburg
01	가(Genehmigung) = 가 , (Zu-lassung) 가 3 15)	9 3 / 14 9 1
02	• (Bekanntmachungs- und Anzeigepflicht) = .16)	11
03	• = .	13

SKM-Quick Scan 17) .

- “ ”(Großen Fische)
- 
- /

14) Abschlussbericht der Fa. EIM (NL) vom Juni 2006, S.134f.  
 15) a.a.O., S.63.  
 16) dto.  
 17) a.a.O., S.12.

/ , / , 3 가가  
 / 3 가가 /  
 . 가 가  
 , (Bauordnung) SKM-Mes-  
 sung . SKM-Messung  
 , 가  
 . SKM-Quick Scan “  
 ” 10  
 “ ” “  
 (12 )” “ (13 )” 1 100  
 가  
 . SKM-Quick Scan  
 9 .  
 9  
 9 14 10  
 “ ”가 .

### 9. 표준활동

가

(Datenanforderungen)

,  
 “ ” .  
 , - (Standardaktivitäten)-

(Standardzeit)

9.

, 가 .

(Arbeitsprozessen)

가 .

가

.18)

### 9.1

1

“ ”

01 08

가(eDE) 9 1 2 01 3 가	
Nr.	
01	
02	UDB ( , )
03	
04	가 .
05	
06	

18) Handbuch der Bundesregierung zur Ermittlung und Reduzierung der durch bundesstaatliche Informationspflichten verursachten Bürokratielasten, Statistisches Bundesamt - August 2006, Nr. 5.4.2, S.51f.

9 3 가 08	
Nr.	
01	/
02	
03	3 ( )
04	( , ).
05	
06	3 .
07	.

8

가

## 9.2 가 SKM-Kompakt

2 . NWC  
 가 10  
 , (Zeitwert)  
 .  
 - (Excel-Tool)<sup>19)</sup> (Erhebungstabelle)  
 가 .

<sup>19)</sup> Excel-Tool in der Version vom 14. 12. 2007, übersandt mit email der Stk Bbg vom 21. 12. 2007.

1	(Einarbeitung in die Informationspflicht)
2	(Beschaffung der Daten)
3	(Formulare ausfüllen, Beschriftung, Kennzeichnungen oder Etikettierungen durchführen)
4	(Berechnungen durchführen)
5	(Überprüfung der Daten und Einträge)
6	(Fehlerkorrektur)
7	(Aufbereitung der Daten)
8	(Datenübermittlung an zuständige Stellen oder Veröffentlichungen)
9	(Interne Sitzung)
10	가 (Externe Sitzungen)
11	(Ausführungen von Zahlungsanweisungen)
12	(Kopieren, Archivieren, Verteilen)
13	(Prüfung durch öffentliche Stellen)
14	(Korrekturen, die aufgrund der öffentlichen Prüfung durchgeführt werden müssen)
15	(Weitere Informationsbeschaffung im Falle von Schwierigkeiten mit den zuständigen Behörden)
16	(Fortbildungs- und Schulungsteilnahmen)

(Standardzeitwerte)

20)

가

CASH-

CASH-

가 14

CASH-

21)

1	/	1.00	5.00	60.00
2		1.00	2.00	10.96
3		2.00	15.00	119.78
4	가	1.00	5.00	45.00
5		2.50	10.00	48.00
6		2.30	30.00	384.00
7	/	1.12	5.00	24.00
8		1.00	5.00	55.50
9	3	5.00	29.97	142.50
10		0.88	40.10	288.00

20) Abschlussbericht der Fa. EIM (NL) Juni 2006, S.73.

21) Bertelsmann Stiftung, "Weiterentwicklung der deutschen CASH-Tabelle im Rahmen des Standardkosten-Modells", Oktober 2006, S. 14.

11	,	5.00	15.02	120.00
12		1.00	5.00	15.00
13		1.00	3.00	18.00
14		1.00	2.00	5.00
		<b>1.00</b>	<b>5.01</b>	<b>60.00</b>

2

SKM-Kompakt

CASH- . 14

16

. 가 ,

,

“ (Konsultation)” . ,

“ . ” “ ” 가

SKM-Kompakt 16

. ,

가 가 3 .

.

		( )	( )	( )
1		3	15	120
2		3	15	120
3	, ,	3	7	30

	( )	( )	( )
4	3	20	120
5	1	5	45
6	2	10	60
7	3	15	120
8	1	2	10
9	5	30	480
10	가	10	60
11	2	8	30
12	,	2	5
13		2	30
14		3	90*
15		3	15
16		3	35

가 NWC  
(destatis-Tabelle) (Werte)

가 (Bürgermessungen)

CASH-

“ 가 ”



(Beschaffung der Daten)“ “ ”

### 9.3 Quick Scan

Quick Scan

CASH- 가

Quick Scan

가

3

(SKM-Standardformel)

“Z”

가

## 10. 수량의 기본구상

(Sachkosten)

- (Zeit: Z),
- (Tarif: T),
- (Fallzahl: F)
- (Periodizität: P)

- (Anschaffungskosten: A)
- (Gebühren) (Entgelte) (G)

.22)

$$= (Z \times T \times F \times P) + ((A + G) \times F \times P)$$

### 10.1

가 Brandenburg  
 .  
 ,  
 . , MWFK 2007 12  
 2008 2 18 23)(14  
 4 ) .  
 , 2006  
 Brandenburg  
 (Hochrechnung) , 가 .24)  
 - -  
 ,  
 (Landkreise) (kreisfreie Städte) (eingetragene  
 Denkmale) 가 ,  
 가 .  
 가

22) SKM-Kompakt Leitfaden Nr. 2.7, S.33f.

23) : UDB

24) SKM-Kompakt Leitfaden Nr. 2.3, S.16ff.

(Denkmalbereich)

(Zuständigkeitsbereich) 가 .  
 2007 10 31 Brandenburg 2,537,769 (Gesamteinwoherzahl: GWZ)<sup>25)</sup> (Einwohnerzahl: EWZ)  
 Brandenburg (Gesamtfallzahl)가 (Vervielfältigungsfaktor)가 .  
 ,26)

1	2,674	2,333,360	1.088	2,908
2	579	2,333,360	1.088	630
3	2,233	2,333,360	1.088	2,429
4	1,521	2,333,360	1.088	1,654
5	482	2,333,360	1.088	524
6	1,854	2,333,360	1.088	2,016
7	1,910	1,716,642	1.478	2,824
8	428	1,463,326	1.734	742
9	327			327
10	171	1,899,203	1.336	544

25) Berlin-Brandenburg (Amt für Statistik Berlin-Brandenburg)  
 : <http://www.statistik-berlin-brandenburg.de/daten/daten-bev2.pdf>

26) IP 09

Brandenburg (BLDAM)  
 IP 10 2 6 18  
 13 (Ausreißer)가

## 10.2

1 . ,  
 가 1  
 . 3 4 가 ,  
 (Betriebsprüfungen) 2  
 0.5 .  
 (Periodizität) “1”  
 가 .

## 10.3

SKM-Kompakt (Vorhabenträger) 01-09<sup>27)</sup>  
 . ,  
 “ ” “ ”  
 Brandenburg  
 MWFK, BLDAM  
 가 . 2006  
 , ,  
 28% . 8  
 가 62%  
 38% (Gewichtung) .<sup>28)</sup>  
 SKM-Kompakt 가

27) IP 10

28) 2008 2 21 MWFK

1	2,908	1,298	796	814
2	630	281	172	176
3	2,429	1,084	665	680
4	1,654	738	453	463
5	524	234	143	147
6	2,016	900	552	564
7	2,824	1,261	773	791
8	742	331	203	208
9	327	210	24	93
10	544	337	207	

### 10.4 Quick Scan

Quick Scan 01  
 3,944 . Quick Scan  
 01 5,967 가  
 가 01-03 . 34% .  
 ,  
 가 . Quick Scan 가  
 (Baugenehmigungsverfahren) 3,848 .  
 4,194 04-06 가  
 (Toleranzen)  
 6% . Quick



가 ,  
 가 (Lohnnebenkosten)  
 (Gemeinkosten)  
 (SKM-Ermittlungen)  
 .32) (Zahlen) ,  
 (Wirtschaftsbereich) ,  
 (Qualifikationsniveau) 가 .

### 10.5.1

Brandenburg “ ”

Brandenburg

- 가
- 가 (Gründerzeitvilla)  
 가 (Immobilien GmbH & Co KG)
- 가 - 가(Innenstadt-Bürgerhaus)  
 가 (Versicherungsagentur GmbH)
- 가
- 

---

32) SKM-Kompakt Leitfaden Nr. 2.4.3, S.25.

(NACE) 가 (Wirtschaftszweige) 2003  
33)

SKM-Kompakt  
L A-O 가

가

A-K+M-O		17.9	26.3	39.2	27.8

### 10.5.2

가



(Bürotätigkeiten)

가

“ (Beschreibung der Qualifikationsniveaus)”<sup>34)</sup>

33) Statistisches Bundesamt:

<http://www.destatis.de/jetspeed/portal/cms/Sites/destatis/Internet/DE/Content/Klassifikationen/GueterWirtschaftsklassifikationen/Content75/KlassifikationWZ2003,templated=renderPrint.psm>

34) Vgl. SKM-Kompakt Leitfaden Anlage 14 : Tabelle der Qualifikationsniveaus ; Anlage 2.



kulation), (Sachbearbeiter in der Kal- /

10.6

10.6.1

Kompakt 35) SKM-

10.6.2

(Sachkosten) (Gebühren) (Entgelte)  
 "(Direkte Kosten)  
 (Anschaffungskosten) 2006  
 (SGB) IV 23 (Fälligkeitszeitpunkte)

(Umprogrammierung)  
 (Verwaltungsgebühren für Grundbuchauszüge)  
 가 (Honorare)

---

35) Handbuch der Bundesregierung zur Ermittlung und Reduzierung der durch bundesstaatliche Informationspflichten verursachten Bürokratielasten, Statistisches Bundesamt - August 2006, Nr. 3.1.2, S.21f.

(externe Dienstleistungsanbieter)

SKM-Kompakt “ ( )”

SKM-Kompakt

, 3 가

## 11. 표준비용모델 측정의 결과

SKM-Kompakt

		( )	( )	( )		( )	( )
1	796	1,327	36,881		1,298	2,163	
2	172	866	24,067	481,600	281	1,414	786,800
3	665	887	24,649		1,084	1,445	
4	453	302	8,396	453,000	738	492	738,000
5	143	1,216	33,791	1,201,200	234	1,989	1,965,600
6	552	368	10,230	292,560	900	600	477,000
7	773	580	16,117	105,128	1,261	946	171,496
8	203	91	2,540	64,554	331	149	105,258
9	24	56	1,557		210	490	
10	207	259	7,193		337	421	
	<b>3,988</b>	<b>5,950</b>	<b>165,422</b>	<b>2,598,042</b>	<b>6,674</b>	<b>10,110</b>	<b>4,244,154</b>

11.

, 3  
14.3 14.4 .

### 11.1

(Zentralergeb-  
nis) 가 .

■ ( )

▷ 165,422

▷ 3 2,598,042

■ ( )

▷ 10,110

▷ 3 4,244,154

3 ,

. SKM-Kompakt - (Excel-Erhebung-  
stabelle) , ( , , )  
) ( (HOAD), )  
가

## 11.2

## 11.2.1

1	36,881	796	1,327	1
2	33,791	143	1,216	5
3	24,649	665	887	3
4	24,067	172	866	2
5	16,117	773	580	7
6	10,230	552	368	6
7	8,396	453	302	4
8	7,193	207	259	10
9	2,540	203	91	8
10	1,557	24	56	9

## 11.2.2

1	1,234,991	143	1,216	33,791	1,201,200	5
2	505,667	172	866	24,067	481,600	2
3	461,396	453	302	8,396	453,000	4
4	302,790	552	368	10,230	292,560	6
5	121,245	773	580	16,117	105,128	7
6	67,094	203	91	2,540	64,554	8
7		796	1,327	36,881		1
8		665	887	24,649		3
9		207	259	7,193		10
10		24	56	1,557		9

## 11.3

## 11.3.1

1	2,163	1,298	1
2	1,989	234	5
3	1,445	1,084	3
4	1,414	281	2
5	946	1,261	7
6	600	900	6
7	492	738	4
8	490	210	9
9	421	337	10
10	149	331	8

## 11.3.2

1	1,965,600	234	1,989	5
2	786,800	281	1,414	2
3	738,000	738	492	4
4	477,000	900	600	6
5	171,496	1,261	946	7
6	105,258	331	149	8
7		1,298	2,163	1
8		1,084	1,445	3
9		210	490	9
10		337	421	10

. , 가

가

1 1

Brandenburg

Brandenburg

7 1

가 (Zumutbaren)

. 가

가

“ 가 ” 가 .

,

,

Brandenburg

가 .

(Teilergebnissen)

■ ( )

▷ Brandenburg

9

가

01-03

85,598

▷

01-03

3

481,600

▷ Brandenburg	9 , 20	가
가		
04-06	52,417	
▷ 04-06	3	
1,946,760		
▷ Brandenburg	9 3	
07-08		36)
18,657		
▷ 07-08 <sup>37)</sup>	3	
169,682		
▷ Brandenburg	22	(Aus-
kunftpflcht)	1,557	
▷ Brandenburg	22 2	
	7,193	

■ ( )

▷ Brandenburg	9	가
		5,023
▷ 01-03	3	
786,800		
▷ Brandenburg	9 , 20	가
가		
04-06	3,081	
▷ 04-06	3	
3,180,600		

---

36) , 47 Nr. 8.1

37) dto.

3

▷ Brandenburg	9	3
07-08		
1,095		
▷	07-08	3
276,754		
▷ Brandenburg	22	
490		
▷ Brandenburg	22	2
	421	

11.4

	( )	( )	( )	( )
1	46.33		1.67	
2	139.93	2,800.00	5.03	2,800
3	37.07		1.33	
4	18.53	1,000.00	0.67	1,000
5	236.30	8,400.00	8.50	8,400
6	18.53	530.00	0.67	530
7	20.85	136.00	0.75	136
8	12.51	318.00	0.45	318
9	64.87		2.33	
10	34.75		1.25	



### 11.5 Quick Scan

Quick Scan	Brandenburg	3
	11	13
	SKM-Kompakt	
	9	14
가		
Quick Scan		592
575.92	38)	
,	가	(Zeitangabe)가
가		2,400,000
, <sup>39)</sup>	(Gutachten)	
		(Dokumentationsleistungen),
	(Lagezeichnungen)	,
11.6		가

.40)

38) Abschlussbericht der Fa. EIM (NL) vom Juni 2006, S. 240.

39) Abschlussbericht der Fa. EIM (NL) vom Juni 2006, S. 222.

40) SKM-Kompakt Nr. 2.9, S. 33 ff.

	가
	<ul style="list-style-type: none"> <li>• ( , )</li> <li>• ,</li> <li>• ( , )</li> <li>• ( , 가 )</li> <li>• ( , 가 )</li> <li>•</li> </ul>
	<ul style="list-style-type: none"> <li>• ( → )</li> </ul>
	<ul style="list-style-type: none"> <li>• ( , ; )</li> </ul>
	<ul style="list-style-type: none"> <li>• 가 ( 1 )</li> </ul>

(Datengrundlage)

가

가

(Ansatzpunkte)

가

- ( , 가 )
- 가 )
- 가 가

•

### Brandenburg

가

11.6.1

“ ”

“

”(Stellschrauben)

(Meldepflicht)가

,

,

가

가

가 가

,

75%

Brandenburg

“1”

(Steuerungsinstrument) “ ”

11.6.2

가

“

(Einarbeitung in die Informationspflicht)”

“

(Formulare ausfüllen)”

“

”

가

“

”

“ ”

“ ”  
(Antrags- bzw. Dokumentations-  
leitfaden)가 ,

,  
 ,  
 가  
 , 30%  
 01, 02, 04, 06 07 “  
 ” , (Baustatiker),  
 , 3 가 ,  
 가 ,

가  
(Arbeitsgruppe) BLDAM  
 , 가 “ ”  
 , (Praxistauglichkeit)  
 01, 03, 04 06 가  
 가  
 30% ,

가  
 PDF- 가

가

3 (Direkte Kosten)

가

10 “ ”

(Einzelbelege)

가

가 가 가 “

(Datenbeschaffung)” “ ”

(EStG) 33a

33b 가

가

MWFK

(Verfahrens-

weise) (Einzelbe-

legprüfung)

(Pauschalbetrag)

가

가 (Pauschalierung)

## Brandenburg

(Einsparvo-

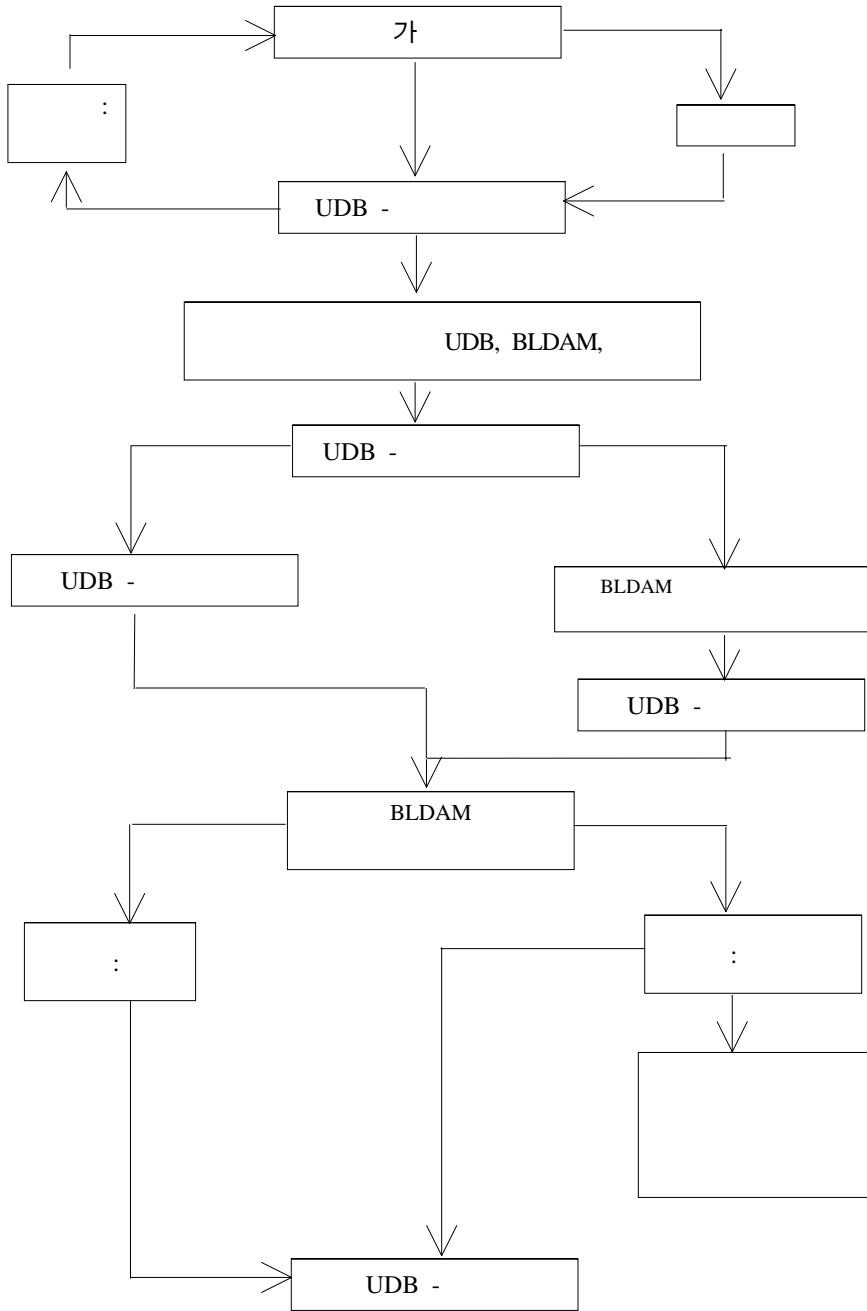
lumen)

-									
Nr.IP									
		( )	( )	( )	( )	( )	( )	( )	(%)
1	796	100	1,327	36,881	92.5	1,227	34,115	2,766	7
2	172	302	866	24,067	297.5	853	23,709	359	1
3	665	80	887	24,649	72.5	804	22,338	2,311	9
4	453	40	302	8,396	35.5	268	7,451	945	11
6	552	40	368	10,230	35.5	327	9,079	1,151	11
7	773	45	580	16,117	36.0	464	12,894	3,223	20
				<b>120,341</b>			<b>109,587</b>	<b>10,754</b>	<b>9</b>
Nr.IP									
		( )	( )	( )	( )	( )	( )	( )	(%)
1	1,298	100	2,163		92.5	2,001		162	8
2	281	302	1,414		297.5	1,393		21	1
3	1,084	80	1,445		72.5	1,310		136	9
4	738	40	492		35.5	437		55	11
6	900	40	600		35.5	533		68	11
7	1,261	45	946		36.0	757		189	20
			<b>7,061</b>			<b>6,430</b>		<b>631</b>	<b>9</b>

## 12. 절차소요시간의 검증

Brandenburg

(Verfahrenslaufzeiten) . SKM-Kompakt  
가 .  
(Geschäftsprozess-  
darstellung und -analyse) .  
NWC ( 가  
) .  
9 가  
가 .  
가 ,  
2004 19 9 가  
20 가  
가  
19 , 9 가  
(Ablaufschema) .





UDB 가 UDB  
 (= ) Brandenburg

		BbgDSchG
	14	19 2
	30	19 3
	30	19 3
	74	

12.1

가 90%  
 . MWFK  
 1% .  
 (Gewichtung)  
 . 16

가

- 1.
2. 3 가가 가 3 가가 가
3. BLDAM
- 4.

3

1 :

7 6

(Anspruch auf Beratung) 가 . .

가 50%

. 50% 가

(Ortstermin)가 . 가

90-100% 가 .

가

. , 가

(Vollständigkeitsprüfung)

가 .

가 . 가 -

- (Tiefbauunternehmen)

, 가

2 : 3 가가 가 3 가가 가

가 . 3 ( ,

가, ) 가

12.

가  
가

01	9	1	2	3	가가
	.				2,094
가		03		9	1 1

1,749

가

(Internetnetserviceangebot)

PDF-

가

. NWC

**3 : BLDAM**

19	3	가
BLDAM		



(Originalantrag)

3가

(Entscheidungsvarianten)

. ( , , , )가 .  
/ ,  
75%

■ 1: 「 」

.  
60%

■ 2: 「 (Auflage) 가 :  
」

(Ortskenntnis)

20%

■ 3: 「 가 :

가

가

20%가

3

3

, 가

4 :

. 16

NWC

(Leistungsbereitschaft)

(Zeitkor-

ridor)

Brandenburg

. /  
blöcke)

(Text-

( , , ).

BLDAM

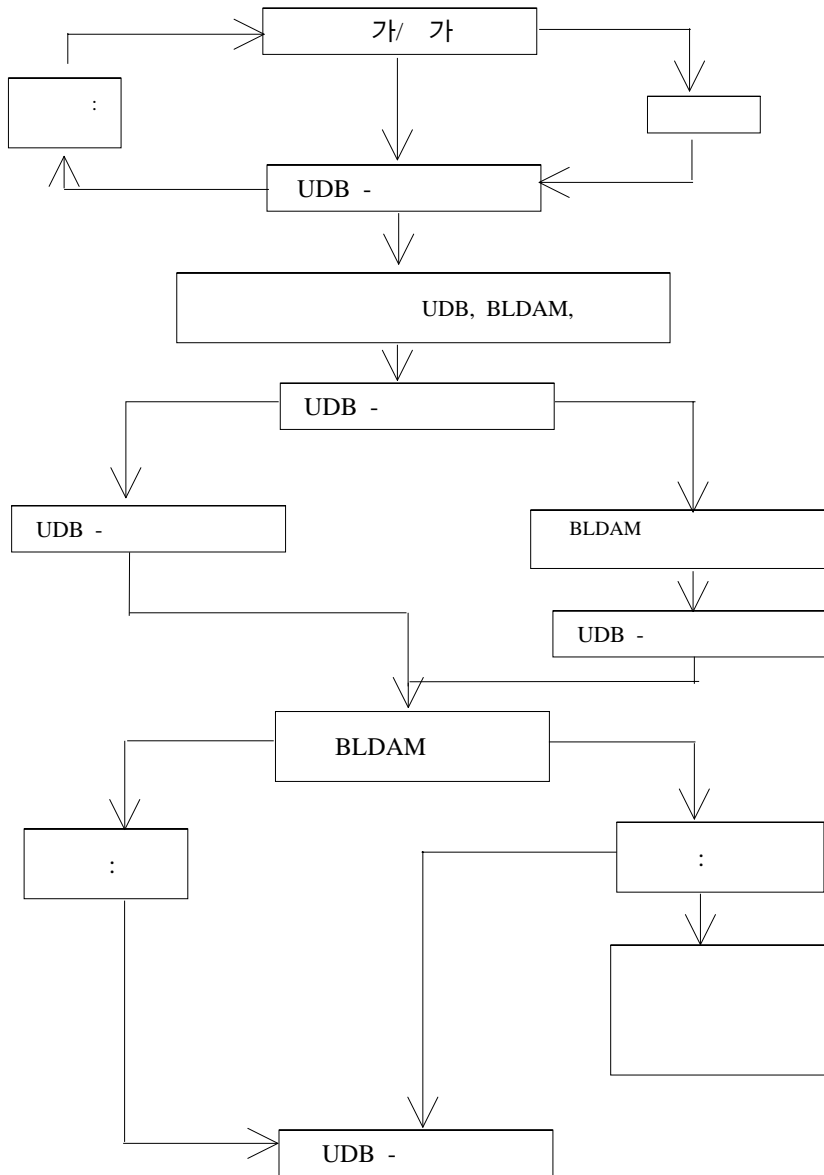
(Textbausteine)

(Druckformatvorlagen)

가 「 」  
가

## 12.2 가

Brandenburg 가 20 , 19 , 9



가 가 . 20  
 (Konzentrationsentscheidung) 가  
 (BauO) Brandenburg  
 가 가  
 가 .  
 , , ,  
 가 (Papierbauakte)  
 .  
 UDB  
 . ,  
 1. ,  
 . 가  
 (Lageplänen)  
 (Leseschwierigkeiten)  
 2. (Vorprüfung)가 가  
 .  
 가 (Ankreuzmöglichkeit)  
 . , 가



가

가

Brandenburg

가

가

가

가

가

### 13. SKM-Kompakt의 평가

SKM-Kompakt

2007 12 14 (Version)

(Praxistauglichkeit)

-

(Excel Erhebungstabelle)

#### 13.1 SKM-Kompakt

- (SKM-Verfahren)

-

-

가

가

(Tagesordnungsvorschläge), Tariftabelle

13.2

(SKM-Erhebungstabelle)

가

NWC

(Anwendertricks)

16

CASH-Tabelle

가가

(Schreibschutz)가

「Tarif」

(Musseingabe)

가

3

가

가

13. SKM-Kompakt 가

3

NWC

가

3

가

, 2008. 6. 27.

D. Schubmann-Wagner

## 14. 부 록

## 14.1 1 : (Tariftabelle)

## SKM-Kompakt 13

A		13.8	18.4	22.1	18.1
B		16.1	23.8	29.9	23.3
C		19.9	27.5	36.7	28.0
D		20.9	33.5	53.7	36.0
E		25.2	38.0	54.8	39.3
F		15.8	26.5	44.6	29.0
G	;	20.4	23.9	38.9	27.7
H	• (Gastgewerbe)	11.5	18.6	23.7	17.9
I	•	22.5	28.3	40.4	30.4
J		24.7	37.6	52.8	38.4
K	• , ,	18.8	28.9	46.4	31.4
L	, ,	21.2	32.6	52.4	35.4
M		20.7	31.9	51.1	34.6
N	• •	18.7	28.8	46.2	31.2
O	•	19.0	29.3	47.0	31.8
(A-O)		19.3	28.5	42.7	30.2

14.2 2 :

SKM-Kompakt 14

A				가
B		,		, /
C			;	( , )
D		( ) ;	( ) ;	( )
E				.
F		,		.
G	,	가	1	
H	• (Gastgewerbe)	가	/	

I	.			,
J				
K	. ,	,	가 /	가
L	, ,	,	가 /	가
M		,	가 /	가
N	. .	,	가 /	가
O	.	,	가 /	가

14.3 3 : “ ” -

IP 1
------

	TOP-4
	04010101
	가 (eDE) 3 가 (Baudenkmal)
	BdgDSchG
	9 1 2

( ) (Z)	(T)	가 (Z×T)	(P)	(F)	(P×F)	
100	27.80	46.33	1	796	796	36,881.33

×	
×	
×	×
	36,881,33

			가					
1		15	27.80	6.95	1	796	796	5,532.20
2		15	27.80	6.95	1	796	796	5,532.20
3	’ ’	10	27.80	4.63	1	796	796	3,688.13
4								
5								
6								
7		30	27.80	13.90	1	796	796	11,064.40

			가					
8		5	27.80	2.32	1	796	796	1,844.07
9								
10	가	20	27.80	9.27	1	796	796	7,376.27
11								
12	, ,	5	27.80	2.32	1	796	796	1,844.07
13								
14								
15								
16								



IP 2
------

	NV
	04010102
	가 (aDE) 3 가
	BdgDSchG
	9 1 2

( ) (Z)	(T)	가 (Z×T)	(P)	(F)	(P×F)	
302	27.80	139.93	1	172	172	24,067.39

×		
×		
×	×	481,600.00
		505,667.39

			가					
1	15	27.80	6.95	1	172	172	1,195.40	
2	120	27.80	55.60	1	172	172	9,563.20	
3								
4								
5								
6								
7								
8								
9	30	27.80	13.90	1	172	172	2,390.80	
10	가	120	27.80	55.60	1	172	172	9,563.20
11	2	27.80	0.93	1	172	172	159.39	

			가					
12	, ,	15	27.80	6.95	1	172	172	1,195.40
13								
14								
15								
16								

IP 3
------

	NV
	04010103
	가 (eDE)
	(Bodendemkmal)
	BdgDSchG
	9 1 1

( ) (Z)	(T)	가 (Z×T)	(P)	(F)	(P×F)	
80	27.80	37.07	1	665	665	24,649.33

×	
×	
×	×
	24,649.33

			가					
1	15	27.80	6.95	1	665	665	4,621.75	
2	15	27.80	6.95	1	665	665	4,621.75	
3	' '	10	27.80	4.63	1	665	665	3,081.17
4								
5								
6								
7	30	27.80	13.90	1	665	665	9,243.50	
8	5	27.80	2.32	1	665	665	1,540.58	
9								
10	가							
11								

			가						
12	,	,	5	27.80	2.32	1	665	665	1,540.58
13									
14									
15									
16									

IP4

	NV
	04010104
	가 (eBauO) 가 3 가
	BdgDSchG
	9 1 2

( ) (Z)	(T)	가 (Z×T)	(P)	(F)	(P×F)	
40	27.80	18.53	1	453	453	8,395.60

×	
×	
×	×
	453,000.00
	461,395.60

			가				
1	15	27.80	6.95	1	453	453	3,148.35
2	15	27.80	6.95	1	453	453	3,148.35
3							
4							
5							
6							
7							
8							

			가					
9								
10	가	10	27.80	4.63	1	453	453	2,098.90
11								
12	,	,						
13								
14								
15								
16								

IP5

	NV
	04010105
	· 가 (aBauO) 가 3 가
	BdgDSchG
	9 1 2

( )		가				
(Z)	(T)	(Z×T)	(P)	(F)	(P×F)	
510	27.80	236.30	1	143	143	33,790.90

×	
×	
×	×
	1,201,200.00
	1,234,990.90

			가					
1	15	27.80	6.95	1	143	143	993.85	
2	15	27.80	6.95	1	143	143	993.85	
3								
4								
5								
6								
7								
8								
9								
10	가	480	27.80	222.40	1	143	143	31,803.20

			가				
11							
12	,	,					
13							
14							
15							
16							



IP6

	NV
	04010106
	가 (eBauO)
	BdgDSchG
	9 1 1

( ) (Z)	(T)	가 (Z×T)	(P)	(F)	(P×F)	
40	27.80	18.53	1	552	552	10,230.40

×	
×	
×	×
	292,560.00
	302,790.40

			가					
1		15	27.80	6.95	1	552	552	3,836.40
2		15	27.80	6.95	1	552	552	3,836.40
3								
4								
5								
6								
7								
8								
9		10	27.80	4.63	1	552	552	2,557.60
10								
11								

			가				
12	,	,					
13							
14							
15							
16							

IP7
-----

	NV
	04010107
	3 가 3 가
	BdgDSchG
	9

( ) (Z)	(T)	가 (Z×T)	(P)	(F)	(P×F)	
45	27.80	20.85	1	131.41	131.41	2,739.90

×	
×	
×	×
	105,128.00
	107,867.90

			가					
1		15	27.80	6.95	1	131.41	131.41	913.30
2								
3		15	27.80	6.95	1	131.41	131.41	913.30
4								
5								
6								
7		10	27.80	4.63	1	131.41	131.41	608.87
8								
9								

			가				
10	가						
11							
12	, ,	5	27.80	2.32	1	131.41	131.41 304.43
13							
14							
15							
16							

IP7

	NV
	04010107
	3 가 3 가
	BdgDSchG
	9

( ) (Z)	(T)	가 (Z×T)	(P)	(F)	(P×F)	
45	27.80	20.85	1	773	773	16,117.05

×	
×	
×	×
	618,400.00
	634,517.05

			가				
1	15	27.80	6.95	1	773	773	5,572.35
2							
3	15	27.80	6.95	1	773	773	5,372.35
4							
5							
6							
7	10	27.80	4.63	1	773	773	3,581.57
8							
9							
10	가						

			가						
11									
12	,	,	5	27.80	2.32	1	773	773	1,790.78
13									
14									
15									
16									

IP8

	NV
	04010108
	3 가
	BdgDSchG
	9

( ) (Z)	(T)	가 (Z×T)	(P)	(F)	(P×F)	
27	27.80	12.51	1	203	203	2,539.53

×	
×	
×	×
	64,554.00
	67,093.53

			가					
1		15	27.80	6.95	1	203	203	1,410.85
2								
3								
4								
5								
6								
7								
8								
9								
10	가							
11		2	27.80	0.93	1	203	203	188.11

			가				
12	, ,	10	27.80	4.63	1	203	203 940.57
13							
14							
15							
16							



IP9

	NV
	04010109
	BdgDSchG
	14 2

( ) (Z)	(T)	가 (Z×T)	(P)	(F)	(P×F)	
140	27.80	64.87	1	24	24	1,556.80

×	
×	
× ×	
	1,556.80

			가				
1	15	27.80	6.95	1	24	24	166.80
2	120	27.80	55.60	1	24	24	1,334.40
3	, ,						
4							
5							
6							
7							
8							
9							
10	가						

			가						
11									
12	,	,	5	27.80	2.32	1	24	24	55.60
13									
14									
15									
16									

IP10

	NV
	04010110
	BdgDSchG
	22 2

( ) (Z)	(T)	가 (Z×T)	(P)	(F)	(P×F)	
75	27.80	34.75	1	207	207	7,193.25

×	
×	
× ×	
	7,193.25

			가				
1	15	27.80	6.95	1	207	207	1,438.65
2	20	27.80	9.27	1	207	207	1,918.20
3	30	27.80	13.90	1	207	207	2,877.30
4							
5							
6							
7							
8							
9							
10	가						
11							
12	10	27.80	4.63	1	207	207	959.10

			가				
13							
14							
15							
16							

14.4 4 : “ ” -

Nr.	( )	( )	( )	( )	( )	( )	( )
<b>IP 01</b>	<b>Brandenburg</b>	<b>9</b>	<b>1</b>	<b>2</b>	<b>3</b>	<b>가</b>	
1		15	1,298	19,470	324.50		
2		15	1,298	19,470	324.50		
3	, ,	10	1,298	12,980	216.33		
4							
5							
6							
7		30	1,298	38,940	649.00		
8		5	1,298	6,490	108.17		
9				-	0.00		
10	가	20	1,298	25,960	432.67		
11				-	0.00		
12	, ,	5	1,298	6,490	108.17		
13							
14							
15							
16							
		<b>100</b>	<b>1,298</b>	<b>129,800</b>	<b>2,163</b>		

Nr.		( )	( )	( )	( × )	( )	( )
<b>IP 02</b>	<b>Brandenburg</b>	<b>9</b>	<b>1</b>	<b>2</b>	<b>3</b>	<b>가</b>	
1		15	281	4,215	70.25		
2		120	281	33,720	562.00		
3	, ,						
4							
5							
6							
7							
8							
9		30	281	8,430	140.50		
10	가	120	281	33,720	562.00		
11		2	281	562	9.37		
12	, ,	15	281	4,215	70.25		
13							
14							
15							
16							
						786,800	50.00 3,360
		<b>302</b>	<b>281</b>	<b>84,862</b>	<b>1,414</b>	<b>786,800</b>	

Nr.		( )		( )	( )	( × )	( )	( )
<b>IP 03</b>	<b>Brandenburg</b>	<b>9</b>	<b>1</b>	<b>1</b>	<b>가 (eDE)</b>			
1		15	1,084	16,260	271.00			
2		15	1,084	16,260	271.00			
3	, ,	10	1,084	10,840	180.67			
4								
5								
6								
7		30	1,084	32,520	542.00			
8		5	1,084	5,420	90.33			
9								
10	가							
11								
12	, ,	5	1,084	5,420	90.33			
13								
14								
15								
16								
		<b>80</b>	<b>1,084</b>	<b>86,720</b>	<b>1,445</b>			

Nr.		( )		( )	( )	( )	( )	( )	( )
IP 04	Brandenburg	9	1 3	2 가	가 (aBauO)	가			
1		15	738	11,070	184.50				
2		15	738	11,070	184.50				
3	, ,								
4									
5									
6									
7									
8									
9									
10	가	10	738	7,380	123.00				
11									
12	, ,								
13									
14									
15									
16									
						738,000	50.00	1,200	
		<b>40</b>	<b>738</b>	<b>29,520</b>	<b>492</b>	<b>738,000</b>			



Nr.		( )		( )	( )	( × )	( )	( )
<b>IP 05</b>	<b>Brandenburg</b>	<b>가 (aBauO)</b>						
		·	9	1	2			
		3	가					
1		15	234	3,510	58.50			
2		15	234	3,510	58.50			
3	, ,							
4								
5								
6								
7								
8								
9								
10	가	480	234	112,320	1872.00			
11								
12	, ,							
13								
14								
15								
16								
						1,965,600	50.00	10,080
		<b>510</b>	<b>234</b>	<b>119,340</b>	<b>1,989</b>	<b>1,965,600</b>		

Nr.		( )		( )	( )	( × )	( )	( )
<b>IP 06</b>	<b>Brandenburg</b>	<b>9</b>	<b>1</b>	<b>1</b>	<b>가 (eBauO)</b>			
1		15	900	13,500	225.00			
2		15	900	13,500	225.00			
3	, ,							
4								
5								
6								
7								
8								
9		10	900	9,000	150.00			
10	가							
11								
12	, ,							
13								
14								
15								
16								
						477,000	26.50	1,200
		<b>40</b>	<b>900</b>	<b>36,000</b>	<b>600</b>	<b>477,000</b>		



Nr.	( )	( )	( )	( )	( )	( )	( )	( )
<b>IP 08</b>	<b>Brandenburg 9 3 가</b>							
1		15	331	4,965	82.75			
2		3						
3	, ,	3						
4								
5								
6								
7		3						
8		3						
9								
10	가							
11		2	331	662	11.03			
12	, ,	10	331	3,310	55.17			
13								
14								
15								
16								
						105,258	26.50	720
		<b>27</b>	<b>331</b>	<b>8,937</b>	<b>149</b>	<b>105,258</b>		
	720 가 . , 가가 . 7200 가 .							

Nr.		( )		( )	( )	( × )	( )	( )
<b>IP 09</b>	<b>Brandenburg</b>	<b>14</b>	<b>2</b>					
1		15	210	3,150	52.50			
2		120	210	25,200	420.00			
3	, ,							
4								
5								
6								
7								
8								
9								
10	가							
11								
12	, ,	5	210	1,050	17.50			
13								
14								
15								
16								
		<b>140</b>	<b>210</b>	<b>29,400</b>	<b>490</b>			

Nr.		( )		( )	( )	( × )	( )	( )
<b>IP 10</b>	<b>Brandenburg</b>	<b>22</b>	<b>2</b>					
1		15	337	5,055	84.25			
2		20	337	6,740	112.33			
3	, ,	30	337	10,110	168.50			
4								
5								
6								
7								
8								
9								
10	가							
11								
12	, ,	10	337	3,370	56.17			
13								
14								
15								
16								
		<b>75</b>	<b>337</b>	<b>25,275</b>	<b>421</b>			



# [참고자료] Brandenburg주 문화재의 보호 · 관리에 관한 법률

(BbgDSchG, 2004.5.24)

## 1

### 1 (Grundsätze)

- (1) Brandenburg
- (2) (Gemeinde), (Gemeindeverbänd), (Denkmal-schutze) (Denkmalpflege)
- (3) 가
- (4) (Menschen mit Behinderung)



2 (Begriffsbestimmungen)

(1) (öffent-liches Interesse)

(2) 1. (Inventar) 가 ( ) 가

2. 가 1 (Denkmalbe-reiche), (Siedlungs- und Pro-duktionsgeschichte), (Städtebau)

3. (Sammlungen) ( : bewegliche Denkmale) ; (Archivgut)

4. (Bodendenkmale))

(3) 가 ( )

**3** (Denkmalliste)

(1) ( )

(2) (Denkmalfachbehörde)

3

(3)

1. ;

가

2.

3.

Branden-

burg

가

(4)

. 20

가

(Landkreis)

(kreisfreie Stadt)

가

(5)

가

(berechtigtes Interesse)

(6)

가

4

(Denkmalbereiche)

(1)

(Satzung)

3

3

1

가

(2)

가

,

,

,

가 1

5

(Grabungsschutzgebiete)

가

(Flächen)

6 (Denkmalpflegepläne)

(Denkmalbestand) 가

(Planungs- und Handlungskonzept)

2

7 (Erhaltungspflicht)

(1) 가

(2) 가

가 가 (Zu-  
mutbaren)

(3) 가 ,

(Bergung)

가

(4) 가 (Zumutbarkeit) (Denkmaleigenschaft)

가

가 가

가 . 가  
가 가  
가 . 가  
(Zuwendungen)  
가 ,  
(5) 가 .  
. ,  
. 254  
(6) (An-  
spruch auf Beratung) 가 .  
가 ,  
. .  
. .  
8 (Maßnahmen der Denkmalschutzbehörden)  
(1) (pflichtgemäßem Ermessen)  
(2) 가 7  
가 ,  
가

(3) 가 가  
가  
가

(4) (Anordnung)

1. ,
2. 가 가

가

(5) 3 4  
가 3

**9 가 (Erlaubnispflichtige Maßnahmen)**

(1) 가

1. 7 (Erhaltungsgebot)

2. ,

3.



(2)

가

가가

**11**

(Funde)

(1)

( 2 1 )

(2)

가

(3)

1

2

3

1

7

2

(4)



**12** (Schatzregal)

(1) 가

, 가

(2) 가 가

1

가 .

**13** (Anzeigepflicht)

(1)

(2) 가

,

**14** (Auskunftspflicht und Betretungsrecht)

(1)

가 .

(2)

.

[ ] Brandenburg

가

가

가 ( 13 , Brandenburg 15 )

**15** (Kennzeichnung der Denkmale)

3

**16** (Denkmalschutzbehörden)

(1)

(2) -Brandenburg (Stiftung Preußische  
Schlösser und Gärten Berlin-Brandenburg)

(3)

(4)

(Sonderordnungsbehörden)

(5)

(Ordnungsbehördengesetz)

가

**17**

(Denkmalfachbehörde)

(1)

Brandenburg (Brandenburgisches Landesamt für Denkmalpflege  
und Archäologisches Landesmuseum)

Bran-

(2)

가

1.

(Denkmalbestände)

( )

2.

3.

가

(fachlicher Publikationen)

4.

(Archäologischen Landesmuseum)

5.

(3)

(4)

**18**

(Beirat und Beauftragte für Denk-

malpflege)

(1)

10

(2)

가

가

(3)

가

가

(4)

(Ge-

schäftsordnung)

(5)

4

**19** 가 (Erlaubnisverfahren)

(1)

9

가

(2) 2 가  
가

가

(3) 가 ,  
(Stellungnahme)  
1 가

2

1

(4) 가  
(Sammelgutachten)가 ,  
가 1

(5) 10 가  
. 1 2 2 가  
1

(6) 가 4  
2

**20** 가 (Bauordnungsrechtlich genehmigungspflichtige Vorhaben)

(1) 가(Genehmigung) 9 가  
19  
2 4

(Bauleitpläne)

가 , 가  
가

(2) 가

**21** (Denkmale, die der Religionsausübung dienen)

**22** (Gebühren und Bescheinigungen für steuerliche Zwecke)

(1) ,  
가

(2) (Steuervergünstigungen)

5 , (Enteignung und Entschädigung,  
Ausgleich)

**23** (Enteignung)

(1) 가

1. 가 ,

2. 가

3. 가

(2)

(3) Brandenburg

(Enteignungsgesetz)

**24** (Ausgleich)

(1) 가 가

( 7 4 )

가 Brandenburg

(2) 1

**25** (Berechtigte und Verpflichtete)

(1) 가

23

24

(2) 23 24

가 (Gebietskörperschaft)가

6

**26** (Ordnungswidrigkeiten)

(1)

1. 8 1 2

가

8 3

4

2. 9 1 10 1 가

가

가



3. 11 1

4. 11 3

5. 14 1

14 2

(2)

(3)

가

(4) 500,000 (Geldbuße)

(5) 1 3 27 1

(Gesetz über Ordnungswidrigkeiten) 23

(6) 5

(7) 36 1 1

27 • -Brandenburg

(Verordnungsermächtigung für die Stiftung Preußische  
Schlösser und Gärten Berlin-Brandenburg)

(1) • -Brandenburg

[ ] Brandenburg

10,000

-Brandenburg

(Verwaltungsvollstreckungsgesetz für das Land Brandenburg)

Potsdam

(2)

(3)

Brandenburg

7

**28** (Überleitungsbestimmungen)

(1)

Brandenburg

9

가 1992 4 30

(Verordnung über das Verzeichnis der Denkmale vom 30. April 1992; GVBl. II S. 179)

Brandenburg

34 1

3

가

(2) 1980 7 3 (GBl. I Nr. 20 S. 191)

1975 6 19

(Gesetz zur Erhaltung der Denkmale in der Deutschen Demokratischen Republik: Denkmalpflegegesetz)

가 3

5

149

		3	3		(Angaben)
	.				
(3)	3	3	2		
	6		Brandenburg	1	.