

가 09-16-10

가

김인철 · 견진만 · 윤광진



한국법제연구원
KOREA LEGISLATION RESEARCH INSTITUTE

가

Evaluation of the Long-term Care Insurance Act for the Aged People

연구자 : 김인철(한국외국어대학교 행정학과 교수)

Kim, In-Chul

전진만(한국외국어대학교 행정학과 교수)

Kyonne, Jin-Man

윤광진(한국법제연구원 부연구위원)

Yoon, Kwang-Jin

2009. 9. 30.

국문 요약

1. 가

가 65
2008 7 10.3%
2050
가

2007 4 27 「

2. 가

가 ,
(, ,)
, , ‘ , , ‘ , ,
(, 2008, p. 9). ‘ , ‘

가

가

가

가

3.

가

가

가

가

가

※ 키워드 : 고령화, 노인장기요양보험법, 비교평가

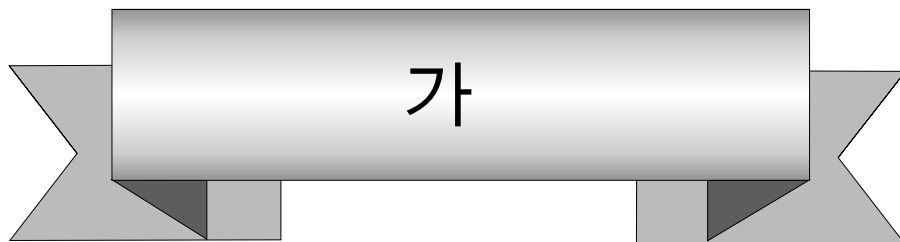
Abstract

In order to support the aged people in Republic of Korea, the National Assembly passed Long-term Care Insurance Act in 2007. However, there has been an inquiry to meet the aged people's diverse needs and to develop the legislation and system of long-term care. According to the request, this study suggested some alternatives through being compared with Germany's and Japan's Long-term Care Insurance Acts.

Based on the outcomes, we recommended strongly facilitating the network of service providers(local governments, insurance companies, and health care institutions). Second, we explored how to gradually expand the target population scope as much as possible. Third, we suggested adopting more strict standards to approve the clients in needs. Finally, we asked to establish the evaluation system for investigating the agencies' activities in order to improve the service quality of long-term care.

Although specifically compared in the acts, this study has the limit of being explored focusing on the legislation. Therefore, in the future, researchers have to study within more profound knowledge available in practice. Additionally, it is needed to study and compare more nations' acts in relation to long-term care and develop more adequate system and law for the aged in Korea.

※ Key Words : Aged Society, Long-term Care Insurance Act, Comparative Analysis



가

< 가 >

【 】

- 1 「 가 」 4 「 가 」
- 2 「 」 5
- 3 「 」 가

1 「 」 가

가 65

2008 7 10.3%

2050

가

2007 4 27 「

」 . ,

.

가



가

2 「 」

가 (

) 가

가

31 .

32 1 . .

가

가

가

가 (

) 가

2009 4 13

89 , 46 가

가 1

30 ~40

2009 5

25 9456



가 , 가 .

가 가
가

()

가

()

2009

1,500

53%가

65

19~70

“ ”

72.4% ‘65

가

가

가

3 「

」 가

가

(, ,)

‘ , , ‘ , , ‘ ,

(, 2008, p. 9).

‘ ,

가

가

가

‘ , ‘

, 가 ,

2 3

7 (,

) 가

‘ , ,



, ' . ' , ,
, ' . ' , ,

(

가 가).

' , , , , ,
가 .

가

.

가

.

1,

0

. 가 , ' ,

0

' , ,
,

. ' , ' ,

, ' , ' ,

가

' 2

,

0.5

. ,

1.0 ,

0.5 ,

0

.

4

「

」

가

' , , ' , ,
, ' , ,



가

0 ,

1 . ,

(- / -)

. 3 2 가 1

‘ , . 2

‘ , 3 ‘

, 1 0 가 가 ,

가

. ‘ , “65

65 .

가 ” “44 65 가

65 가 ”

, ‘ , 가 가

. ‘

, ‘ , ; ‘ , ‘

, ,

0

0.5 , 가

1 .

‘ , ‘

, , ‘

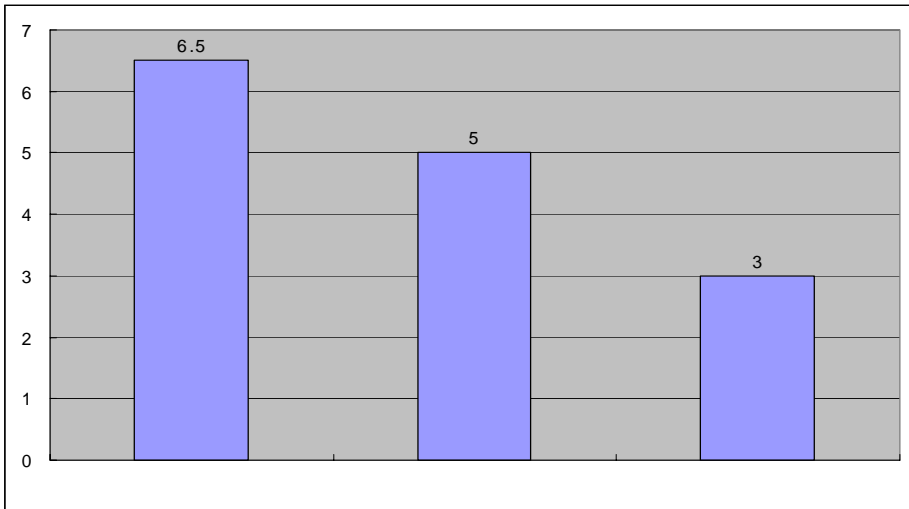
, 35 ‘

, . , ‘

,

가

0.0 , 2.0 ,
3.5 , 2 3
7 (, , ,
) ‘ , , ,
가 (‘
) 1 , ‘
, 3.0 , ‘ , 5.0 , ‘ , 6.5
, ‘ ,
< 1> .
< 1> ‘ ,



‘ , , ‘ , ,
‘ , ‘ , ,

가	,	‘	’	6.5	가	가
	,	‘	’	5.0		
		‘	’		가	
				3.0	‘	
46%	60%					
5						
	‘		’		48	
54						
			가	‘		
				‘	,	’
						가
				5	’	1
			가			
8				9	,	10
			가			
						1
1	5					
					가	
			가			
						가
					가	

가

12 () , 13 () , 14 () , 15 () .

가

10 27 10 “1. 가 가 44 가 2. 44 65 가 65 가 3. 44 65 가 가 가 4. “65 가 ” 14 18 “65 65 가 ” “44 65 가 65 가 ” , ‘ , 가 가

가	14
가	15
가	16
가	17
가	18
가	19
가	20
가	21
가	22
가	27
가	39
가	35
가	15
가	35
가	31
가	32
가	33

목 차

.....	3
Abstract	5
1 「 」 가	27
1 가	27
2 가	28
3 가	29
2 「 」	31
1 ,	31
1.	31
2. /	32
2	34
1.	34
2.	36
3.	38
4.	40
5.	43
6.	44
7.	47
8.	51
9.	55

3	「	」	가	65
1		가		65
2		가		66
3		가	가	69
1.	‘	’		70
2.	‘		’	73
3.	‘	’		75
4.	‘	’		77
4	「	」	가	81
1	‘	’		81
1.	‘	’		82
2.	‘	’	가	86
2	‘		’	97
1.	‘	’		98
2.	‘	’	가	101
3	‘	()’	109
1.	‘	’		110
2.	‘	’	가	112
4	‘	’		121
1.	‘	’		122
2.	‘	’	가	125

5 . . 가 126

5 129

1 ‘ ’ 129

2 ‘ ’ 133

3 ‘ ’ 137

4 ‘ ’ 140

..... 147

【 】

. 151

2 「 」

가

가가

(:2008,

:2007, :2007, :2008, :2008).

가 5 .5) 1

가

가

.6) ,

가

가

2. /

, 2001 815

‘ ,

‘ 5 ’

‘ ,

(, 2004). 2003 3

, 2004 3

• ,

5) (2008) , p.167.

6) (2009).

1 ,
 2005 5 ,
 , 2005 10 ‘
 , 2006 2 ‘
 ,
 2006 9
 , 2007 4 ‘ ,
 , 2008 7 1 .7)

. 1 2005 7 2006 3 6
 65 . 2
 2006 4 2007 4 1 8
 65 가 2
 . 3 2007 5 2008 6
 13 65 가 6
 가 .

< -1> 8)

1	2005.7~2006.3	6	, , , , ,
2	2006.4~2007.4.	8	, , , , , ,
3	2007.5.~2008.6	13	, , , , , , , , ,

7) (2008),
 14(2) p.30.

8)

제 2 절 주요 현황

1.

，
 ．
 ，
 2000
 ．
 가 가
 9)
 45
 ， 가 ，
 ， 가 10)
 1 1 16 22
 ．
 ，
 ，
 ，
 ，
 가 / ，
 ， 가 가
 ，
 가 3

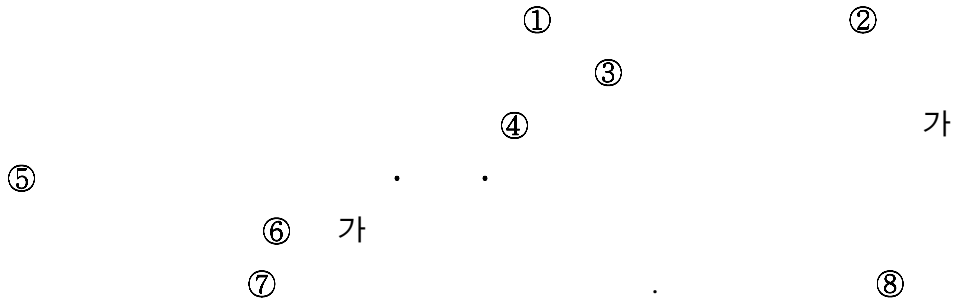
9) ， ， pp. 16~17.

10) 45 ．

.11)

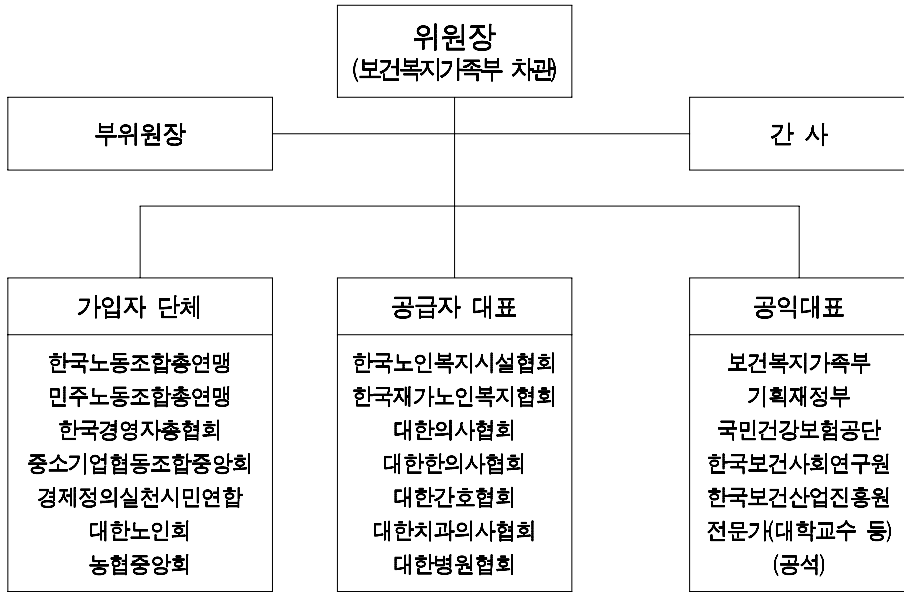
48

가



.12)

11) 46 .
12) 48 .



2.

가 가

가 ()

가

.14)

13)

14)

“ ”
, <http://longtermcare.or.kr/>.

가
)
 가
 가
 20%
 15%
 20%
 50%
 가
 가 (50%)

< -2> 15)

가	가											
	<ul style="list-style-type: none"> 65 가 64 											
	<ul style="list-style-type: none"> 가 () <table border="1" style="width: 100%; text-align: center;"> <tr> <td></td> <td>20%</td> <td>10%</td> <td>0%</td> </tr> <tr> <td>가</td> <td>15%</td> <td>7.5%</td> <td>0%</td> </tr> </table>					20%	10%	0%	가	15%	7.5%	0%
	20%	10%	0%									
가	15%	7.5%	0%									
	<ul style="list-style-type: none"> 가 											
	()											

15) (2008), 4, p. 64.

2008 , 2010 , 2015

< -3>

(: /)

	가			가
	(가)			()
2008	4,460	2,230	2,230	2,106
2010	7,200	3,600	3,600	3,401
2015	8,458	4,229	4,229	3,995

3.

가

가

가 .
가

가

가

가

,16)

2005

2015

65

16) 가 (2005), 가

5, p.19.

가

가

< -6>

20)

가		가 (, , , , , , , ,) (가 , , , , , , , ,)
		가 ,
		() , 가 (,)
	.	.
		.
		, , 6) : 10 , (
	()	
	• : 10 • 가 : 5 , 10	

20) (2008), , 4,
p. 63.

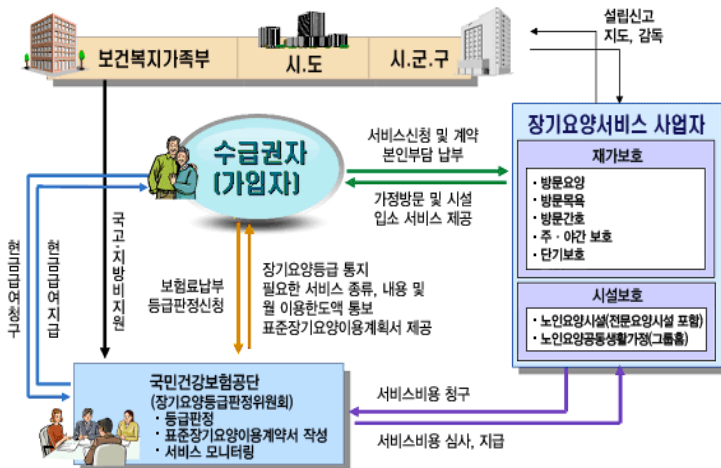
가	<ul style="list-style-type: none"> • • • • 	가

5.

, 가

< -2>

21)



21)

가 (Group Home)

14

2007

6.

2006 ()

< -7> () (2006)²²⁾

	()	()		(%)		(%) (/)
	11,546	9,965	(1,581)	0.25	0.22	-
	9,099	6,690	(2,409)	0.20	0.15	-
	2,381	1,626	(755)	0.05	0.04	-

²²⁾

(2007).

	()	()		(%)		(%) (/)
	13,445	11,433	(2,012)	0.30	0.25	-
	1,518	869	649)	0.03	0.02	-
	2,600	1,731	(869)	0.06	0.04	-
	40,589	32,314	(8,275)	0.89	0.71	66.9

2006 40,589

32,314 2009

(%) 66.9% 가

< -8> 가 (2006)²³⁾

	()	()		(%)		(%) (/)
가	42,832	42,063	769	0.94	0.92	65.6
	6,557	5,824	733	0.14	0.13	10.0
	1,407	1,041	366	0.33	0.02	2.2
	50,796	48,928	1,868	1.11	1.07	77.8

(2007) 가

‘가 , , , 가

50,796 48,928 . (%) 77.8%

23)

(2007)

< -9>

()

24)

		()
	24	32
	90	53
	91	53
	55	80
	201	57
	73	88
	121	143
	47	81
	96	96
	26	88
	51	51
	154	129
	99	49
	48	68
	64	73
	125	147

2007

가

(

)

가

, ,

24)

(2007)

가 가

7.

(1)

2008

2008

15 8 3 8 5 , 가 9 9
 , 2 5 .

< -10> (08)²⁵⁾

		2006	2007	2008	
		815	1,176	1,513	
	가	1,045	1,315	1,644	
		4 1	5	6 2	6 2
	가	5 1	7 1	8 4	9 8
		665	80%	100%	
	가	61%	84%	116%	

1 3 2008 6 3
 100%, 가 116%

25)

2 「 」

가 2 가
 , 가 600 가
 2 가 , 가
 가 3 3 , 4 7 가 가
 2009 5 2016 , 76,216
 2009

< -11 >

26)

(: ,)²⁷⁾

'08.6	1,271	56,140	42,609
'08.8	1,471	62,915	51,029
'08. 10	1,579	66,168	53,610
'08. 12	1,717	68,581	56,370
'09.2	1,816	71,006	58,092
'09.4	1,948	74,310	62,514
'09.5	2,016	76,216	62,677
('08.6 09.5)	745▲	20,076▲	20,068▲

) : ('08.6) - (4
) 66,677

2009 5 , 2008 6 745 가 ,
 20,076 가 , 20,068 가

26) , (2009).

27) 2009

가 ,
 . 2009 5
 가 12,935 .
 < -12> 가 28)

(:)

'08. 6	3,630	1,857	719	321	504	229
'08. 8	6,752	3,124	1,975	513	678	462
'08.10	8,144	3,731	2,497	592	753	571
'08.12	9,491	4,362	3,006	626	806	691
'09. 2	10,516	4,853	3,379	632	843	809
'09. 4	12,237	5,714	4,006	671	896	950
'09. 5 ()	12,935 (55.8)	6,031 (26.0)	4,271 (18.4)	688 (3.0)	925 (4.0)	1,020 (4.4)
('09.5-'08.6)	9,305▲	4,174▲	3,552▲	367▲	421▲	791▲

가 2008 6 1 9,305 가 .
 4,174 , 3,552

가

2 「 」

9

1

5

10

2

3 가

(2)

가 가

.29) 2008 7 1

가 가

.30) 2 1 2

< -13>

31)

1	○
2	○ ○

29) (2008), , 4, p. 67.

30) (2008)

31) (2008), , p. 67.

가

6 (1), 240 80 , 80 , 80
 , 1
 가
 50% 160 .32)
 가 , ()
 2008 47,726 , 2009 50,141 , 2010 50,994 ,
 가 . ,
 2009 3 2008 8 50,141
 426,495 8 가 .33)
 5

가

. 2008 2

, ,
.34)

8.

(1)

9% 가 . 2008 4
 15 2009 5 472,647
 . 65 517 6,242 9.1%

32) (2008), , pp. 68~69.

33) 2009 7 3 ' 1 '.

34) (2008), , p. 72.

< -14> 65

35)

(:)

	65 (a)	(b)	b/a
	5,176,242	472,647	9.1%
	4,714,165	339,890	7.2%
	417,087	124,085	29.8%
	44,990	8,672	19.3%

(1 2 가) 2009 5

52 4,066 ,

1 .

63% 40 8,552 25

9,456 (1~3) 2008 5 .

2009 5

< -15>

(:)

	(a)	(b)				b/a	
			1	2			3
	326,108	259,456 (100%)	59,680	69,099	130,677	66,652	79.6%
	233,961	198,649 (76.6)	46,968	54,726	96,955	35,312	84.9%

35)

2009 .

	(a)	(b)					b/a
			1	2	3		
	86,874	57,578 (22.2)	11,861	13,513	32,204	29,296	66.3%
	5,273	3,229 (1.2)	851	860	1,518	2,044	61.2%

3

1, 2 1/4

가

가

(2)

78%가

2009 5
2,492

25 9,456 78% 20
85.6% 78%

, 90%

가

, 가

53.5%, 68.6%

가 가

24.2%

가

1004

0.4%

가 , 가

1

76.6%

< -16>

36)

(: , %)

				가	가
	259,456	202,492 (78.0%)	62,677 (24.2%)	138,811 (53.5%)	1,004 (0.4%)
	198,649	150,959 (76.0)	40,128 (20.2)	110,019 (55.4)	812 (0.4)
	57,578	49,312 (85.6)	22,029 (38.3)	27,103 (47.1)	180 (0.3)
	3,229	2,221 (68.8)	520 (16.1)	1,689 (52.3)	12 (0.4)
1	59,680	45,718 (76.6)	23,324 (39.1)	22,305 (37.4)	89 (0.1)
2	69,099	56,863 (82.3)	26,158 (37.9)	30,509 (44.2)	196 (0.3)
3	130,677	99,911 (76.5)	13,195 (10.1)	85,997 (65.8)	719 (0.6)

36) 2009

< -17>

37)

(:)

	'08.7	9	11	'09.1	3	5
(a)	146,643	183,065	205,361	222,700	242,080	259,456
(b)	76,476	114,624	139,048	157,046	185,530	202,492
(b/a)	52.2%	62.6%	67.7%	70.5%	76.6%	78.0%
(c)	46,114	52,228	55,224	57,056	61,652	62,677
	60.3%	45.6%	39.7%	36.3%	33.2%	30.9%
가(d)	29,874	61,543	82,905	99,027	122,885	138,811
가	39.1%	53.7%	59.6%	63.1%	66.2%	68.6%
가 (e)	488	853	919	963	993	1,004
가	0.6%	0.7%	0.7%	0.6%	0.5%	0.5%

2008 7 10 12 6
 가 가 가 52.2%
 78.0% 26%가 가 . 가

가

9.

(1)

()

(.)

37)

가

가

가

(2)

(가)

12

가

가

3 1

가

65

, 64

,

가

.40)

가

가

가

가

가

가 ()

가

가

가

가

40) (2008),
79, p. 183.

‘ = × 가 , ’

가 20%

가 , .43)

가 15%, ,

20% .44) 10%

가 . 가

가 가

가 60%

.45) 20%, 가 15%

50%

, 50%

43) , p.121.

44) (2008),
4, p.101.

45) (2008), , 2008
1 , p.8.

가
가 ,

(4) ()

가 .46)
가 가

, ,) (

가 .47)

(5)

) 가 (가

46) (2008), , p.101.

47) (2008),
79, p. 189.

31

32 1

가

가

가

.48)

()

가

(6)

2009 4 13
 89 , 46 가
 ‘ ’ 가 1
 30 ~40
 ‘ ’ .49) , 2009 5
 25 9,456 50)

48) , p.189.

49) 2009 6 30 [1] 65 26

50) 2009 6 30 [1] 65 26

2 「 」

가 , 가 .

가 가 가

.51)

()

가

()

(7)

2009 19~70
 1,500 53%
 가 “ ” .
 65 ,
 72.4% ‘65

51) (2009), p. 74.

, 52)

가

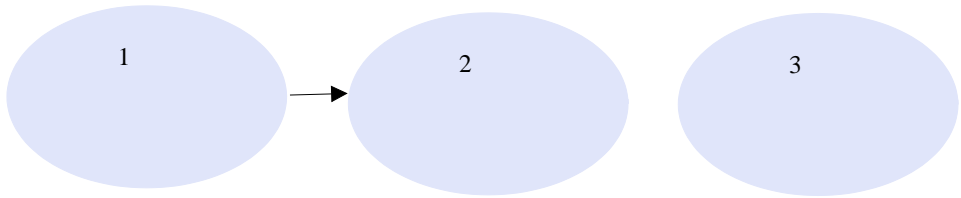
가

가

가 .

3 「 」 가

< -3> 가 54)



제 2 절 세부평가항목 및 함수설정

가 , 가
 가 , ‘ , ‘ ,
 , ‘ , 가
 , < -3> 1
 ‘ , , 2
 , ‘
 , 3
 ‘ , 가
 . 3

54) (2009), 가 가

, 27(1), p. 24.

< -18> 가 가 55)

$$= a + bX_1Y_1Z_1 + cX_2Y_2Z_2 + dX_3Y_3Z_3 + \dots$$

: 가 (.) a: (. b
 가 가 가) b · c · d: 가 가 (. b
 ‘ , ‘ , 가)
 X: (. X1 ‘ ,)
 Y: (. Y1)
 Z: (. Z1)

가 . 가

. X1
 1, 0 .가 ,
 ‘ , ‘ ,
 0 ,
 . , ‘ ,
 ‘ , ‘ ,
 ‘ 가 ’ 2 ,
 0.5 . ,
 1.0 , 0.5 ,
 0 .
 ‘ , ‘ ,
 가

55) (2009), , p. 25.

3 「 」 가

1+(/ 가
) ,

가 가 1,000
가 300

1+300/1,000 1.3 . X1 1

Y1 1.3 X1Y1 1.3 .
, ,
가 1.3 ,
가

. 가

Z1 1 1.5 .
Z1 1+ (0
0.5) ,

10 8 Z1
1+8*0.05 1.4가 . ,
, 가 X1Y1Z1

1*1.3*1.4 1.82가 , 가 b가 가
, 가 가

가 Z1

0.5 .
가 ‘ , ‘
, ‘ ,
bX1Y1Z1
, cX2Y2Z2 dX3Y3Z3
. 가 , ‘

3 가 가
 , , , ,
 , ,
 , 가 , 가 , 1.82,
 1.53, 1.27 . ‘ ,
 가 4.62가 .56)
 가
 가 가

제 3 절 비교국가 선정 및 평가항목 내용

가 ,
 (, ,)
 ‘ , , ‘ , , ‘ , ,
 (, 2008, p. 9). , ‘ ,
 ‘ , ,
 가
 가
 가 ‘ , ‘
 , 가 ,

56) 3 가 ‘ , 가
 12(3*4) .

3 「 가

2 3 7 (, , , , ,) 가

‘ , , , , , . ‘ , , , (

가 가). , , , , 가 .

1. ‘ ,

, ‘ , 9 , 48 54

. 48 ‘ , . “ 48 ① . ② . 1. 가

2. 3. 4.

5. 6. 가 7.

가 . 8. 9. 10. . 11. 12. .

13.

③ 「 16

. 1.

2.

3.

4.

.” 48 1

2

3

49

‘

’

50

‘ ,

. “ 49

「

」 27

. , 48 2 1 2

. 50 ①

. ②

가 .

, ”

49 50 ‘ , ’

51 ‘ , 52 ‘

. “ 51 「 30 36

“ ” “ ” . 52 ①

. ② . . ,

3 「 가

. . 2

2 . .

. ③ 1 15

. ④

7 , 가 1 .

1. 「 」

2. 「 」

3. . .

4.

⑤

3

. , .” , ,

53 ‘

54

‘ . 가’ ,

. “ 53 ①

52 2 2

. .

. .

. ②

. ③

.” “ 54 ①

. 가

. ②

23 3

. .

가

. ③ 2

3 가 가

가 가 ,
.” ‘

• 가’ ‘ ’ ,
• 가 가

4 .

2. ‘ ’

‘ ’ 12 15
12 ‘ ’ , 13 ‘
‘ “ 12

. 1. 가

2. 「 」 3 1 (“
”) 13 ① (“ ”
)
(“ ”) 가
(“ ”) . ,

15 1

. ② 1

.

. ③ . . ,
.”

65

, 4

3 「 가

‘ , .
14 ‘ , .

15 ‘ , . “

14 ① 13 1

· ,

· · (

)

· 1.

2.

3.

② 1

,

· ③

1

· ·

· ·

.” “ 15 ①

14

가

52

, , ,

(“ ”)

· ②

12

6

(“

”)

· ③

2

가 ,

.”

‘

,

‘ ,

12

‘

,

‘

3 가 가

65 , 4 .

3. ‘ ,

‘ , 16 22 ,
“ 16 () ①
30 15
· ,

가

가 30
② 가 1

· ” “ 17 () ①
가

· 1. 2.

3.

② 가

· · ()
·)

· ③

1

28

· ④ 1

3

3 「 가

18 ()

17 1 2

1.

2. 가

3.

19 () ① 15

1

② 1

20 () ① 19

② 1
30

③ 12 19

21 () ①

②

12 19

22 () ①

가

가

②

1

가

③ 1 2

가 1

. ④ 1 3

4. ‘ ’

‘ ’ 31 37 ,
“ 31 () ①

. ② 1

. ③ . . 1

. ④ . 32 (가) ① 23 1 1

가

가

. . . ② 1

가

. ③ 가 . 가

④ 1 ,
. 33 (.)

3 「 」 가

) ①

가

34 (

② 1

35 () ①

가

가

②

23 3

③

④ 3

36 () ①

30

②

1

③

「 」 43

(

)

④

가

가

3 가 가

. .
. .
. 37 () ① . .

. , 1

. 1.

2.

31 2

3. 35 1

4.

가

5. 60

61 .

6.

가.

가

. . ② . . 1

. ③ . . 가

6

. , 1

. 1.

2. 32

1

3. 1 3 6

④ . . 3 가

. 가 1

. ⑤ 1 3

3 「 」 가

가
. ⑥ 1 3
.”

제 4 장 「노인장기요양보험법」 비교평가

제 1 절 ‘관리기관’ 관련 조항 비교

3 3 가 , ‘
 , 48 54 . 2
 3 ,
 ‘ , (48) ‘
 (49), (50), (53) • 가(54)’
 ,
 가
 ,
) , 가 ‘
 ,
 가
 가 ‘ , , ’ 가
 ,
 ‘ 가
 가 가 ,
 가
 , 가
 , ‘
 • 가’ ‘ ,
 ‘ . ’ ‘ 가’ 가
 , ‘ , ‘
 , 가

4 「 가

1. ‘ ’

‘ ’ ‘ 5

1 ‘ ’

46 ‘ ’ 47 ‘ ’

“ 46 ①

(4 2)

가

②

가

()

10 1 ③

100 3.5

1

(/)

5 213

100 50

가

5 147 2

1

④

1 ‘ ’

3 6

가

⑤

5 143

172

⑥

5

가

5

274

2

3

47

①

1.

2.

가

3.

4.

5.

6.

7.

8.

9.

②

47a (

)

197a

197a

1

가

「가 .」

4 「 가

, ‘ ,

, ‘ ,

가

. ‘ , ‘ , 가

가

8 , 9 , 10

‘ , 가

, . “ 8 ①

② , . . ,

, ,

,

가

,

. , 가

,

. ③ 500

,

,

가 가

. 7 36

,

가 1

5

5 213 2

가가

45c 4 6 9

가

10

①

②

③

④

1997 3

4 「 』 가

 .” ,
 , 가
 , , ‘ ,
가 .
 , 가 ‘ .
 가’ .

2. ‘ ’ 가

 ‘ ’ , ‘ ’ 1
1 5 , .
“ 1 () 가 , , ,
 , , , ,
 , , , .

2 ()
가 가
 . ②

,
 . ③ 1

, , , 가
 , . ④ 1

가 가 가

. 3 ()

. ②

(政令)

. 4 ()

가

가

. ②

. 5 (가) 가

,

. ②

.”

,

‘ ’

가

5

, 가

.

,

‘ ’

가

,

‘ ’

,

가

‘ ’

, 가 ‘

,

‘ ’

가

,

4 「 」 가

‘ , ’
 , . 가
 ‘ , ’
 ‘ . ’ ‘ , ’
 .

< -19> ‘ , ‘ , ’

*

48 ()	46 ()	1 ()
①	① _____ _____	
②	_____	가
1. 가	(4 2)	, , , ,
2.		
3.		
4.		
5.	가	, ,

6. 가	② _____ 가	
7. . .	_____ _____ _____	2 ()
8. 가	()	가 가
9.		②
10.	10 1	
11.	③	
12.	_____	
13.	_____ 100 3.5 _____	③ 1
③ 「 16	_____ 1 _____ () / ()	_____ _____ _____ _____ 가 _____ _____
1.		_____
2.		④ 1
3.	5 213	가 가

4.	. —	가
49 ()	_____	
「 가	_____	
27	_____ 100 50	
	_____ 가	
	_____ 5 147	3 () _____
	_____ 2	_____
	,	_____
		② _____

		(政令) _____

48		_____
2 1 2	_____ 1	4 ()

	④ _____	가
50 () ①		
	3 6	가
②	_____ 가	
가 .		
	⑤ _____	② _____
	,	

<p>51 () r</p> <p>36</p> <p>30</p> <p>“ ” “ ”</p> <p>52 () ①</p> <p>②</p> <p>2</p> <p>2</p> <p>③</p>	<p>5 143</p> <p>172</p> <p>⑥</p> <p>5</p> <p>가</p>	<p>5 (가) 가</p> <p>②</p>

<p>1</p> <p>15</p> <p>④</p> <p>7 , 가 1</p> <p>1. 「 」</p> <p>2. 「 」</p> <p>3. . .</p> <p>4.</p> <p>⑤</p> <p>3</p> <p>53 () ①</p> <p>. .</p>	<p>,</p> <p>5 274</p> <p>2 3</p> <p>47 () ①</p> <p>1.</p> <p>2.</p> <p>가</p> <p>3.</p> <p>4.</p> <p>5.</p> <p>6.</p> <p>7. .</p> <p>8.</p> <p>9.</p> <p>②</p>	

52 2 2 . .	47a () 197a 197a 1 가 , r 가	
②	8 () ① ② . . .	
54 (가) ① 가		
② 23 3		

<p>가</p> <p>③ 2</p> <p>가 가</p>	<p>가</p> <p>가</p> <p>③</p> <p>500</p>	

	_____가	
	_____가	

	_____가 1	

	_____5	

	_____5	

4 「 가

	<u>213 2</u> <hr/> <hr/> <hr/> <hr/> <hr/> <hr/> <hr/> <hr/> <hr/> <hr/> <hr/> <hr/> <hr/> <hr/> <hr/> <hr/> <hr/> <hr/> <hr/> <hr/> <hr/> <hr/>	
	가가 <hr/> <hr/> <u>45c 4 6</u> <hr/>	

가

0 ,
 1 . ,
 (- / -)

2 ‘ ,
 . 3 2 가 1
 ‘ , . 2
 ‘ , 3 ‘
 , 1 0 가 가 ,
 가
 . ‘ , , ,
 .

< -20> ‘ , 가

		가	
‘ ,	0.0	0.0	0.0
‘ ,	0.5	0.5	1.0
‘ ,	0.5	0.5	1.0

제 2 절 ‘장기요양 심사신청자’ 관련 조항 비교

3 3 가 , ‘
 , 12 15 .
 12 ‘ , 13 ‘
 , 14 ‘ , 15 ‘ ,
 . 2 3
 ‘ 65 ,
 가

4 「 가

‘ ’ ‘ ’
.

1. ‘ ’

‘ ’ 10 ‘ ’ 27 ‘ ’
,

. “ 10

1

. 1. 가 가 44

가 2. 44 65 가 65

가 3.

44 65 가 가 가 4.

(가)가 65 가

27

,

.
, 46 1

(32 1 「 」

) . ②

,

,

. ③

79 2 2

. ④ 2

,
. ⑤ 2

3

,
(1907 45)

. ⑥ 1

,
가

. ⑦ 2

,
,

- . 1. 1
- 2. 2

,
가

. ⑧

, . ,

. 1.

2. 41 1

48 1

4 「 」 가

가 ⑨

가 , 6 ,
⑩ 8

(返附)

1. 2. 8 2

⑪

⑫ 8

⑬ 가 2

, 6
, 1 . ⑭ 1
30 . ,

(日時)

가 30
(「 」

) , . ⑮ 1

30

가 ,

” 27 ‘ , 10 ‘ ,

2 ‘ ’

‘ ’

“65 65 ”

가 ”

‘ ’

10

‘

가 가

44 가 ‘ 44 65 가 65

가

‘

44 65 가 가 가

‘ 가 65 가 ’

.

2. ‘ ’ 가

‘ ’ ‘ ’

14 ‘ ’, 15 ‘ ’

‘ ’ ‘ ’ “ 14 ①

‘ ’ ‘ ’

‘ ’ 6

(15)

② . 1.

‘ ’ 2.

3. ‘ ’

‘ ’ ③ 1

‘

‘ ’ ‘ ’

‘ ’ ④ 1

1. ‘ ’ ‘ ’ ‘ ’

4 「 」 가

, , 2.

3.

가 4. 가

15 ①

3

()

(14)

. 1.

1

가

, 1 1

가 가

1

. 2.

2

()

,

1 3

, 가

1

. 3.

3

()

, 가

1

. 43a

1

. ②

, 가

. ③가

가

. 1.

1

90

;

45

. 2.

2

3

;

2

3.

3

5

;

4

<p>14 가 , , , 52 (“ ”) ② 12 6</p> <p>(“ ”) ③ 2 가 ,</p>	<p style="text-align: center;">1 3</p> <hr/> <hr/> <p style="text-align: center;">가</p> <hr/> <hr/> <p style="text-align: center;">1</p> <hr/> <hr/> <p>3. 3</p> <hr/> <p style="text-align: center;">()</p> <hr/> <hr/> <p style="text-align: center;">가</p> <hr/> <hr/> <p style="text-align: center;">1</p> <hr/> <hr/> <p style="text-align: center;">43a</p> <hr/> <p style="text-align: center;">1</p> <hr/> <p>② 가</p> <hr/> <hr/> <hr/> <p>③가</p>	<p>(1907 45)</p> <p>⑥ 1 ,</p> <p>가</p> <p>가</p> <p>⑦ 2 ,</p> <p>,</p> <p>,</p>

	가	
	1. 1 90 ;	1. 1
	45 2. 2 3 ;	2. 2 ,
	2 3. 3 5 ;	, 가 ⑧
	4	

		1. 2. 41 1 48 1 가 ⑨ 가 , 6 , ⑩ 8 , ().

3 ‘ () ’
 , ‘ , “65
 65 .
 가 ” “44 65
 가 65 가 ”
 , ‘ , 가 가
 , ‘ , ‘ , ‘
 ,
 0 ,
 0.5 , 가
 1 .
 ‘ , 가 .
 < -22> ‘ , 가

	()	
‘ , ’	65 :	0.0
‘ , ’	44 :	0.5
‘ , ’	가 :	1.0

제 3 절 ‘수급절차(서비스 이용절차)’ 관련 조항 비교

‘ , 16
 22 . 3 3 가 ,
 16 ‘ , 17 ‘ , ,

4 「 가

18 ‘ , 19 ‘

’ , 20 ‘ ’ , 21

‘ ’ , 22 ‘

’ . 2 3 ‘ ’

’ 가 .

’

가 가

’

(, ,)

’

가 ,

’

’

1. ‘ ’

’

’ 14 18

, 14 ‘ ’ 15 ‘

’ 2 ‘ ’

’

’

’

’

’

’

“ 18 ①

’

가

’

’

’

’

’

3 ‘ () ’

가 ,

, . ,

가 가

. 가

. ② 가

. , 가 가

. 1

65

66

. 가

. ③

, 가

1 ,

. ④

가 가 , 가

, 가 가 가 ,

, 가 가 가 가

. ⑤ ,

5 276 1 2 3 . ⑥

,

4 「 」 가

,

. 가 가

가

. ⑦

가 .

.”

, ‘ ’

.

2. ‘ ’ 가

‘ ’ ‘ ’ 27

35 , 27 ‘ ’ 35

‘ ’

.

“ 27

,

.

, 46 1

(32 1 「

」) . ②

,

,

,

.

,

. ③

79 2 2

3 ‘ ()’

. ④ 2

,
. ⑤ 2

3

,
(1907 45)

. ⑥ 1

가

. ⑦ 2

. 1. 1

2. 2

,
가

. ⑧

. 1.

4 「 」 가

2. 41 1

48 1

가 ⑨

가 , 6 ,

. ⑩ 8

, .

(返附) . 1.

2. 8 2

⑪

. ⑫ 8

. ⑬

가 2

, 6

, 1 . ⑭

1

30

,

(日時)

,

가

30

(「

」) , . ⑮ 1

30

가 ,

,

.”

3 ‘ ()’

, ‘ ,

35

“ 35 27 7 (28 4)

, 27 8 (28 4)

· ② , 가 , 32 1 , 3 , 4

, 6

· ③ 32 3 (33 4)

4 (33 4) , 32

· ④ 가 , 27 1 , 7 , 8

, 10

· ⑤ 31 2 27 7 ,

4 「 가
 가 , 31 2 27 8
 , ⑥
 가 , 32
 1 3
 , 4
 ,
 , 6
 .”
 , ‘ ,
 ,
 27 8
 .
 < -23> ‘ , ‘ ,

*

16 () ① 30 15 , 가	18 () ① 가 가	35 () 27 7 (28 4) , ,

<p>가</p> <p>30</p> <p>②</p> <p>가 1</p> <p>17 ()</p> <p>①</p> <p>가</p> <p>1.</p> <p>2.</p> <p>3.</p> <p>②</p> <p>가</p>	<p>14</p> <p>4</p> <p>가</p> <p>가</p> <p>가</p> <p>가</p> <p>②</p> <p>가</p> <p>가</p> <p>가</p> <p>1</p> <p>65</p> <p>66</p>	<p>27</p> <p>8 (28 4</p> <p>)</p> <p>가</p> <p>②</p> <p>가</p> <p>32 1</p> <p>3</p> <p>4</p> <p>6</p> <p>③</p> <p>32</p> <p>3 (33 4</p> <p>)</p>

<p>()</p> <p>③ 1</p> <p>28</p> <p>④ 1 3</p> <p>18 ()</p> <p>17</p> <p>1 2</p>	<p>가</p> <p>③</p> <p>가</p> <p>1</p> <p>④</p> <p>가 가</p> <p>가</p> <p>가 가</p> <p>가</p>	<p>_____</p> <p>_____</p> <p>_____ , _____</p> <p>_____ , 32</p> <p>4 (33 4</p> <p>_____)</p> <p>_____ , _____</p> <p>_____</p> <p>④ _____</p> <p>_____ 가</p> <p>_____ , _____</p> <p>_____ 27 1</p> <p>_____ 7</p> <p>_____</p> <p>_____ , 8</p> <p>_____ , _____</p> <p>_____ , _____</p> <p>_____ , 10</p> <p>_____ , _____</p>

1.		⑤ 31
		2
		27 7
2. 가	,	, _____

		가
3.		_____ ,

		_____ , 31
19 (가	2
) ① 15	가	27 8
	가	_____ ,
	1	_____
	⑤	_____
② 1		⑥ _____
		_____ 가
		_____ ,
		_____ 32
20 (1
) ①		_____ 3
19	5 276 1	_____
	2 3	_____
	⑥	_____ , 4

		_____ ,
② 1		_____ .
30	가	

<p>③ 12 19</p> <p>가</p> <p>가</p> <p>21 () ①</p> <p>가</p> <p>② 12 19</p> <p>22 () ①</p> <p>가</p> <p>가</p>	<p>가</p> <p>가</p> <p>⑦</p> <p>가</p>	

4 ‘ ’

‘ ’ ‘ ’

‘ ’ ‘ ’ 35

‘ ’ ‘ ’

‘ ’ ‘ ’ 15

‘ ’ ‘ ’ 35

‘ ’ ‘ ’ ‘ ’ ‘ ’

‘ ’ ‘ ’ ‘ ’ ‘ ’ 0

‘ ’ ‘ ’ ‘ ’ ‘ ’ 0.5

‘ ’ ‘ ’ ‘ ’ ‘ ’ 0.5

< -24> ‘ ()’ 가

‘ ’	0.0	0.0	0.0
‘ ’	0.5	0.0	0.5
‘ ’	0.0	0.5	0.5

제 4 절 ‘요양기관’ 관련 조항 비교

3 3 ‘ ’ ‘ ’

31 37 ‘ ’

‘ ’ 32 ‘ 가 ’ 33 ‘

‘ ’ 34 ‘

4 「 」 가

’ , 35 ‘ ’ , 36 ‘
’ , 37 ‘
. 2 3 ‘ ’

가

가

()
가

가

1. ‘ ’

‘ ’ ‘ ’ (71 75)
‘ ’ (76 79 81)
‘ ’ (112 120)

(1)

71 ‘ ’ 72 ‘
가’ 73 ‘ ’ 74 ‘ ’
75 ‘ ’ ‘
’ 72 ‘ 가’

“ 72 ① (가
)

가

, 가 () ②

가

가

,

가

.

.

③

. 1.

71

2.

,

3. 80

,

,

가

,

.

,

가

. ④

가

가

가

가

,

가

37

3

7

”

,

가

가

.

,

가

(2)

‘

’

가

‘

,

,

‘

’

76

4 「 가

“ 76 ①

②

1

2

가

4

③

1

가

가

④

⑤

가 .”

112 ‘

“ 112 ① ,

(69) ,

. 80

80a

가 가

. ② 가

가 , 가

. ,

(

87) 가 (88)

. ③

가

,

,

가

2

,

. 가

5 37

, 1 , 2

. ④

가

,

가 가

,

.

.”

2.

‘ ’

가

, ‘ ’ , ‘ ’

가

‘ ’

,

‘

,

‘

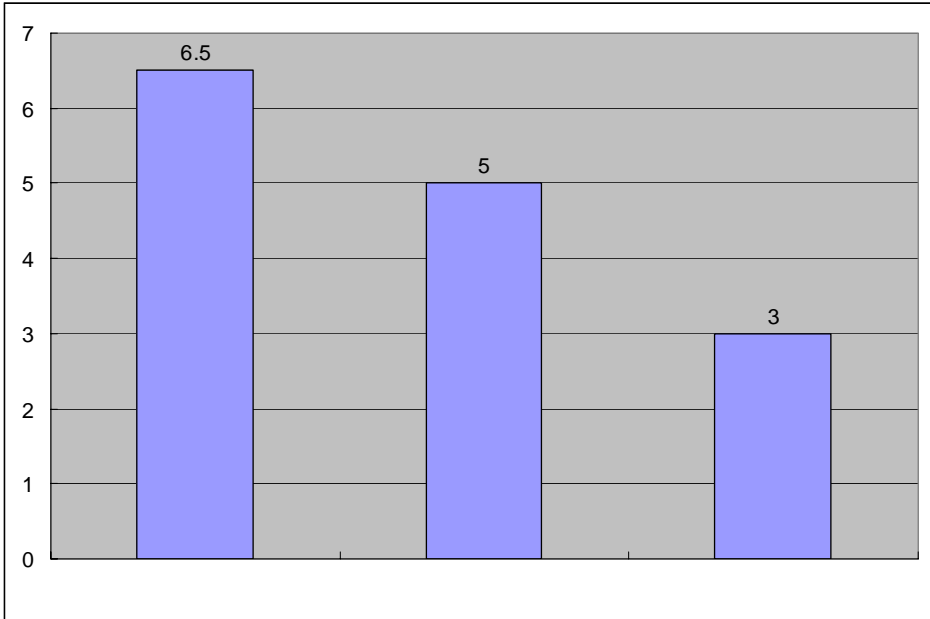
,

, ‘ , ‘ , ‘
 , ‘ 0 , ‘ , ‘
 ‘ , 1 . ‘ , ‘
 ‘ , ‘ , ‘
 , 0 , ‘ , 0.5 , ‘ , 1
 ‘ , ‘ , ‘
 , ‘ , ‘ 0 , ‘
 , 0.5 , ‘ , 0.5 . ‘
 , ‘ 가 ‘ , ‘
 ‘ , 0 , ‘ , 0 , ‘
 , 1 . , ‘
 ‘ , 0.0 , ‘ , 2.0 ,
 ‘ , 3.5 . 2 3
 7 (, , ,
 , , ,) ‘
 , ‘ , ‘ , ‘
 , 가 (, , ,
 ‘ , ‘ , ‘ , ‘ , ‘
) 1 , ‘ , ‘
 , 3.0 , ‘ , 5.0 , ‘ , ‘ ,

6.5 . ‘ , ‘

4 「 」 가

< -26> ‘ ’



‘ ’ , ‘ ’ ,
‘ ’ ‘ ’ ,
가 , ‘ ’ 6.5 가 가
, ‘ ’ 5.0
‘ ’ 가
3.0 , ‘
46% 60% ’ .

제 5 장 요약 및 권고

제 1 절 ‘보험법’ 관련 내용

, ‘ , 48
 , 54 ,
 , 가 ‘
 , ‘ , , ’
 가
 ‘ , ‘ 5 ’
 1 ‘ , ‘ ,
 , ‘ ,
 가
 . 8 , 9 , 10
 ‘ , 가
 ‘ , ‘ , 1
 1 5 ,
 ‘ , 가
 , 가 ‘ , ‘
 , ‘ , 가
 ‘ , 가 ‘ ,
 . ‘
 , ‘

	<p>1. .</p> <p>2. .</p> <p>3. .</p> <p>4. .</p> <p>49 () r j 27</p> <p>. , 48 2 1 2 .</p> <p>50 () ① .</p> <p>② . 가 .</p> <p>. , .</p> <p>51 () r 30 36 j</p> <p>. “ ”</p> <p>52 () ①</p>	<p>② , . . ,</p> <hr/> <p>, , ,</p> <hr/> <p>가</p> <hr/> <p>, .</p> <hr/> <p>가</p> <hr/> <p>, .</p> <hr/> <p>③</p> <hr/> <p>, , .</p> <hr/> <p>가 가</p> <hr/> <p>50 ① 가</p> <hr/> <p>, .</p>

	<p>②</p> <p>. 2</p> <p>2</p> <p>③</p> <p>1 15</p> <p>④</p> <p>.</p> <p>가 7 ,</p> <p>가 1</p> <p>1. 「 」</p> <p>2. 「 」</p> <p>3.</p> <p>4.</p> <p>⑤</p> <p>3</p> <p>.</p> <p>53 (.) ①</p> <p>.</p> <p>. 52 2</p> <p>2</p> <p>.</p> <p>.</p> <p>②</p>	<p>_____</p> <p>_____</p> <p>② _____</p> <p>_____</p> <p>_____</p> <p>_____</p> <p>_____</p> <p>51 54</p> <p>_____</p>

	③ , 54 (가) ① . 가 ② 23 3 . 가 ③ 2 가 가	

제 2 절 ‘장기요양심사신청자’ 관련 내용

‘ ’ 12 (), 13 (), 14 (), 15 () . , 가
 ‘ ’ 10 27
 . 10 “1.
 가 가 44 가 2.

44 65 가 65 가

3. 44

65 가 가 가 4.

가 65 가 ” “65

65 .

가 ”

.

‘ , ‘ , ,

14 18 , ‘ ,

“65 65 .

가 ”

“44 65 가 65 가

” , ‘ , 가

가

. ‘ , ‘ , ; ‘

, ‘ ,

.

< -28> ‘ , ‘ ,

‘ ,	12 () 1. 가	(: ‘ , , 14, 15, 16, 17, 18 / ‘ , 10, 27)

	<p>2. 「 3 1 (“ ”) 13 () ① (“ ”) (“ ” 가) (“ ”) 가 ”) 15 1 ② 1 ③ 14 () ① 13 1</p>	<p>12 ① _____, _____ _____ _____ 6 _____ (15) _____ ② _____ _____ _____ _____ _____ _____ 13 ① _____ 3 _____ 1. _____ 1 _____ (_____) _____ _____ _____ 가 _____ 1 1 _____ 가 가 _____ 1 _____ _____ 2 _____ (_____) _____ _____ 1 3 _____ _____ , _____ 가 _____ 1 _____ 3. _____ 3 _____ (_____)</p>

	<p>• ()</p> <p>1.</p> <p>2.</p> <p>3.</p> <p>② 1</p> <p>③ 1</p> <p>15 () ① 14 가</p> <p>52 ()</p> <p>“ ” ()</p> <p>② 12 6</p>	<p>_____ , _____</p> <p>_____</p> <p>_____ , 가</p> <p>_____ 1 _____</p> <p>_____</p> <p>② _____ , 가</p> <p>_____</p> <p>_____</p> <p>_____</p>

	(“ ”)) ③ 2 . 가 , .	

제 3 절 ‘수급절차’ 관련 내용

‘ ’ 16 (), 17 (), 18 (), 19 (), 20 (), 21 (), 22 () .
 , 가 .

가 가 ,
 . ‘ ’
 14 19 , 15 ‘ ’

‘ ’ 27 39
 , ‘ ’

35
 ‘ ’ ,
 ‘ ’ ,

‘ ’ 15

,

‘ ’ 35

< -29> ‘

‘ ’

	16 ()	
	30 15	
	가	(: ‘ ’) 15 / ‘ ’)
	가 30	16 _____ _____ _____
‘ ’	가	_____가 _____
	1	_____, _____, _____, _____
	17 ()	_____가 _____, _____, _____, _____
	가	_____, _____

	<p>1.</p> <p>2.</p> <p>3.</p> <p>가</p> <p>()</p> <p>1</p> <p>28</p> <p>1 3</p>	<p>—</p>

제 4 절 ‘요양기관’ 관련 내용

‘ , 31 (), 32
(가), 33 (.
, 34 (), 35 ()
, 36 (), 37 () .

가 ,
가 ()
가

‘ , ‘ (71 75)
‘ (76 79 81)
‘ (112 120) , ‘
,

‘ , ‘ , ‘
, ‘ , ‘
.

< -30> ‘ , ‘ , ’

	<p>31 () ①</p> <p>가 ,</p> <p>()</p> <p>가</p> <p>② 1</p> <p>(: ‘ , ’</p> <p>71 ~ 79 ,</p> <p>112 ~120)</p> <p>③ . . 1</p> <p>31 ① _____</p> <p>(가) _____</p> <p>_____</p> <p>_____</p> <p>_____</p> <p>가 _____</p> <p>_____ ;</p> <p>가 _____</p> <p>() . _____</p> <p>② _____</p> <p>가 _____</p> <p>가 _____ ;</p> <p>_____</p> <p>_____</p> <p>_____</p> <p>가 _____</p> <p>_____ .</p> <p>② 1 _____</p>	<p>가 ,</p> <p>()</p> <p>가</p> <p>(: ‘ , ’</p> <p>71 ~ 79 ,</p> <p>112 ~120)</p> <p>31 ① _____</p> <p>(가) _____</p> <p>_____</p> <p>_____</p> <p>_____</p> <p>가 _____</p> <p>_____ ;</p> <p>가 _____</p> <p>() . _____</p> <p>② _____</p> <p>가 _____</p> <p>가 _____ ;</p> <p>_____</p> <p>_____</p> <p>_____</p> <p>가 _____</p> <p>_____ .</p> <p>③ _____</p>

	<p style="text-align: center;">가</p> <p>③ 가</p> <p>가</p> <p>④ 1</p> <p>33 ()</p> <p>가</p> <p>34 () ①</p> <p>가</p> <p>② 1</p>	<p>가</p> <p>가 . 가</p> <p>가</p> <p>32 ①</p> <p>②</p> <p>1 2</p> <p>③</p> <p>1</p> <p>가 . 가</p>

	<p>③ . . . r ↓ 43 ()</p> <p>④ 가 가</p> <p>. . . . 37 () ① . . .</p> <p>. , 1</p> <p>1.</p> <p>2. 31 2</p>	<p>_____</p> <p>_____ 가 가 _____</p> <p>_____</p> <p>_____</p> <p>_____</p> <p>_____</p>

	3. 35 1	
	4. 가	
	5. 60 61 · ·	
	6. 가. 가 · · ·	
	② · · 1	
	③ · · 가 6	

	<p style="text-align: center;">. . . , 1</p> <p>1. .</p> <p>2. 32 1</p> <p>3. 1 3 6</p> <p>④ . . 3 가</p> <p style="text-align: right;">가</p> <p style="text-align: center;">1</p> <p>⑤ 1 3</p> <p>가</p> <p>⑥ 1 3</p>	

참 고 문 헌

1. 국내문헌

- (2009). 가 가 , 27(1).
(2005. 2).
- (2007), OECD 가 ,
35, 2007 , p.237.
- (2008), ,
4.
- • (2007),
, 17(1).
- (2007), ,
.
- (2008), ,
4,
- (2008), ,
14(2).
- (2008), ,
2008 1 .
- (2008),
, 79.
- 가 (2005), 가 5.

2. 기타 참고문헌

- , <http://longtermcare.or.kr/>.
- 2009 6 11 ‘ 1
.’
- 45 , 46 , 48 .
- 가 (2006), 가 ,
- 2009 6 30 ‘ [1]
65 26 ,... ’.
- (2007) .
- (2009) .
- .’
- ‘ , ’ .
- ‘ , ’ .
- , ‘ - ’.
- , 2006.9.
- 2009 7 3 ‘ 1 ’.
- (2009).



부록. 노인장기요양보험법

1

1 ()

가

가

2 ()

1. “ ” 65

65

가

2. “ ” 15 2 6

가

3. “ ” , 가

4. “ ” 31

32

가

5. “ ”

가

3 () ①
가

② 가 가
가

③

4 (가) ① 가

(“ ”)

② 가 (“ ”)

③ 가
가

④ 가 가

5 (가) 가 6

가

6 () ①

5

1.

2.

3.

② 1

2

7 () ①

②

③ 가 (“ 가 ”) 「

」 5 93 가

④ 3 「

」

가

가

< 2009.3.18 >

8 () ①

② 1 「 」 62

(“ ”)

③ 2

9 () ① 「 」
62 4 5 66
66 2

② 1 45

10 () 「 」
가 가 15 2

11 (가) 「 」 5
10 , 62 1 3 , 67 75
93 2 가 .

“ ” “ ” , “ ”
“ ” , “가 ” “ 가 ” .

3

12 ()

1. 가

2. 「 3 1 (“ ”)

13 () ① (“ ”)

(“ ”) 가

(“ ”)

15 1

② 1

③

14 () ① 13 1

1.

2.

3.

② 1

③

1

15 () ①

14

가

52

(“ ”)

②

12

6

(“ ”

)

③

2

가 ,

16 () ①

30

15

가

가

30

②

가 1

17 () ① 가

- 1.
- 2.
- 3.

② 가

()

③ 1 28

④ 1 3

18 ()

17 1 2

- 1.
2. 가
- 3.

19 () ① 15

1

② 1

20 () ① 19

② 1

30

③ 12 19

21 () ①

② 12 19

22 () ①

가

가

②^r

1

가

③ 1 2

가 1

④ 1 3

4

23 () ①

1. 가

가. : 가

. :
가

. :
(“ ”)
가 , ,

. :
.

. :
.

. 가 : .
가

2. : 「 」 34

()

3.

가. 가 : 24 가

. : 25

. : 26

② 1 1 2

③ . . . ,

24 (가) ①

가 가 23 1 1 가

가

1. .

2.

가

3. .

가

② 1 가

25 () ① 가
가

② 1 가 ,

26 () ① 가 「 」 34 1
「 」 3 2 3

< 2009.1.30 >

② 1

5

27 () ① 17 1

가

② 1 가

가

가

③ 2 가

28 () ①

② 1

29 () ①

가

1.

2.

②

가

60

61

30 () 「 」 48

1 4 · 2 6 49

“가 ” “ 가 ”

, “ ” “ ”

6

31 () ①

② 1

③ . . 1

④

32 (가) ① 23 1 1 가

가

② 1

가

③

가

가

④ 1

33 (.)

34 () ① 가

② 1 , , ,

35 () ①

가 가

② 23 3

③

④ 3

36 () ①

30

② . . 1

③ . . 「 」 43

()

④ 가 가

37 () ① . .

. , 1 .

1.

2. 31 2

3. 35 1

4. 가

5. 60 61 .

6.

가. 가

② . . 1

③ . . 가

6

. , 1

1.

2. 32 1

3. 1 3 6

④ . . 3 가

. 가 1

⑤ 1 3

가

⑥ 1 3

7 가

38 (가) ①

23 가

② 1 가

(가

)

③ 54 2 가

가

④ 1 3 가 가 , 가 ,

39 (가) ① 가 45

② 1 가 가

③ 1 가

40 () ① 가 가 , 「 」

1. 가 : 100 15

2. : 100 20

②

1.

2. 가 17 1 2

3. 28

③

100 50 .

1.

2. 가

3. 가

가

④ 1 3

가

41 (가) ①

가 가 23 1 1 가

② 1

42 () 23 1 1

43 () ①

가

1. 28

2. 29 30

가

3. 37 1 4 • 3 3

가

4.

② 1

가

1

③ 1

(

가

)

1

④ 1

44 () ① 3

가

3

②

1

가 3

8

45 ()

1. 9 2

2. 24 26 가 ,

3. 39 가

4.

46 () ① 1 ,

1 16 22 .

②

1. , , (「 2

), ,

2.

3.

, ,

③

④

3

47 () ①

②

③

9

48 () ①

②

1. 가

2.

3.

4.

5.

6.

가

7.

8. 가

9.

10.

11.

12.

13.

③

16

1.

2.

3.

4.

49 (

)

「

」

27

, 48 2 1 2

50 (

)

①

②

가.

51 (

)

「

」

30

36

“ ” “ ”

52 () ①

② . . ,
. . 2
2 . .

③ 1 15

④ . . 7 ,
가 1

1. 「 」
2. 「 」
3. . .
- 4.

⑤ 3 . . ,

53 () ①

. . 52 2
2 . .

②

③

54 (가) ①

가

②

23 3

가

③ 2

가

가

10

55 () ①

가

② 1

90

③

1

④ 3

56 () ① 55

90

(

“ ”)
② , 1
20

③ , ,

④ ,

57 () 가 55
56

「 」

11

58 (가) ① 가
100 20

② 가 , ,
(40 1

3 1)

③ 2 가 . . . 가

④ 2 3 ,

59 () ① ,

② , 가 .

③ 1 2

60 () ① ,

· 가

1. 가

2.

② 1

61 () ① · ·

1. 가

2.

3.

②

1.

2.

③ 1 2

62 ()

1. , ,

2. 24 26 가 .

63 () . 37
가 .

64 () 「 79 , 80 , 83
, 87 89 91 , ,
, , ,
“ ” “
” , “ ” “ ” , “ ” “
” , “ ” “ ” .

65 () 「 」 2 8
9 .

66 ()
.
12

67 () 2
1
1. 35 1
2. 62
3.

68 () , .
가 67

69 ()
500 .
1. 32
가 .

2. 33

3.

4.

5. 60

61

70 () ① 69

② 1

30

③ 1

가 2

④ 2

< 8403 , 2007.4.27 >

1 () 2008 7 1 , 1 (1 6), 3 (12 22), 23 2 , 6 (31 37), 8 (45 47), 9 (54), 10 (55

57), 11 (58), 12 (67
70) 2007 10 1 .

2 () ①

② 가 .

③ 2

3 () ①

② 1

③ , 1 2

④ 1 , 2

() < 9386 , 2009.1.30 >

1 () 1 ,
27 1 , 33 , 43 5 , 77 2 , 87
1 2 4 ,

27 3 · 4 , 27 2, 56 , 63 (27 2 1 ·
2 · 3 · 5
) 88 3
, 3 5 2

2 5

6 () ① ③

④

26 1 “r 3 5 ” “r 3 2 3
”

⑤ ⑫

7

< 9510 , 2009.3.18>

6

< 9693 , 2009.5.21>